

# Knollensellerie



 **BASF**  
We create chemistry

 **nunhems**<sup>®</sup>

## Knollensellerie Prestinun, der perfekte Start Ihrer Kultur

Prestinun ist eine Topfpille für Knollensellerie. Von Natur aus keimt Knollensellerie langsam und hat einen sehr kleinen Samen. BASF's Vegetable Seeds Business hat die Säfähigkeit und Keimgeschwindigkeit durch die Schaffung einer speziellen Pille und die Entwicklung eines einzigartigen Verfahrens der Vorkeimung erheblich verbessert.

Die Vorteile von Prestinun sind:

- Prozentual sehr hohe und zuverlässige Keimung
- Uniforme Keimung
- Pillen keimen innerhalb eines kürzeren Zeitraums
- Das Resultat sind weniger Heiz- und Platzkosten
- Durch eine spezielle Art der Verpackung wurde die Haltbarkeit der Pillen wesentlich verbessert

Vorteile für Jungpflanzenbetriebe:

- Uniforme Jungpflanzen
- Zuverlässige und effiziente Art der Jungpflanzenproduktion
- Lange Haltbarkeit der Pillen

Vorteile für Anbauer:

- Uniforme Jungpflanzen
- Effizientere und schnellere Pflanzung
- Hoher und konstanter Ertrag pro ha

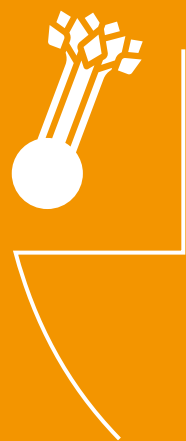
Bemerkungen

Die Pillen müssen zur Erhaltung der Qualität in einer geschlossenen Verpackung bei konstant 4 °C gelagert werden. Prestinun ist für alle Nunhems Knollensellerie-Sorten verfügbar.



scan mich

# Knollensellerie



- 4 Anbauempfehlung
- 8 Sortimentsübersicht
- 10 Knollensellerie Sorten
  - 11 **Princino F1**
  - 11 **Prinz**
  - 11 **Codex F1**
  - 11 **Rex F1**
  - 12 **Monarch**
  - 12 **Markiz F1**
  - 12 **Dukiz F1**

# Anbauempfehlung





# Knollensellerie

## Anbaukalender

System	Pflanzung					Ernte				Lager
	FM mit Laub ab 200 g	FM mind 1 kg	Industrie > 1,5 kg			FM mit Laub ab 200 g	FM + Industrie	Industrie	FM + Industrie	FM + Industrie
01										Dukiz / Markiz / Codex
02										Dukiz / Markiz / Codex
03										Dukiz / Markiz / Codex
04										Dukiz / Markiz / Codex
05										Dukiz / Markiz / Codex
06										Dukiz / Markiz / Codex
07										Dukiz / Markiz / Codex
08										Dukiz / Markiz / Codex
09										Dukiz / Markiz / Codex
10										Dukiz / Markiz / Codex
11										Dukiz / Markiz / Codex
12										Dukiz / Markiz / Codex
13										Dukiz / Markiz / Codex
14	Folie oder Vlies	Princino 120	Princino 130							Dukiz / Markiz / Codex
15	Folie oder Vlies	Princino 120	Princino 130	Princino 130						Dukiz / Markiz / Codex
16	Folie oder Vlies	Princino 120	Princino 130	Prinz 130						Dukiz / Markiz / Codex
17	Folie oder Vlies	Prinz 120	Codex 130	Prinz 130	Rex 150					Dukiz / Markiz / Codex
18		Prinz 110	Codex 130	Prinz 130	Rex 150					Dukiz / Markiz / Codex
19			Codex 130	Markiz 130	Rex 150	Dukiz / Markiz 150				Dukiz / Markiz / Codex
20			Codex 130	Markiz 130	Rex 150	Dukiz / Markiz 150				Dukiz / Markiz / Codex
21			Codex 130	Markiz 130	Rex 150	Dukiz / Markiz 150				Dukiz / Markiz / Codex
22				Markiz 130		Dukiz / Markiz 150				Dukiz / Markiz / Codex
23				Markiz 130						Dukiz / Markiz / Codex
24				Markiz 130						Dukiz / Markiz / Codex
25										Dukiz / Markiz / Codex
26										Dukiz / Markiz / Codex

Bsp.: Prinz 120 = Sorte Prinz; Entwicklungsgeschwindigkeit 120 Tage

# Knollensellerie

## Anbaukalender

System	Pflanzung				Ernte				Lager
	FM mit Laub ab 200 g	FM mind 1 kg	Industrie > 1,5 kg		FM mit Laub ab 200 g	FM + Industrie	Industrie	FM + Industrie	FM + Industrie
27									Dukiz / Markiz / Codex
28					Princino				Dukiz / Markiz / Codex
29					Princino	Princino			Dukiz / Markiz / Codex
30					Princino	Princino			Dukiz
31					Prinz	Princino			Dukiz
32					Prinz	Princino			Dukiz
33					Prinz	Princino			
34					Prinz	Princino			
35					Prinz	Princino			
36						Codex	Rex	Dukiz / Markiz	
37						Codex	Rex	Dukiz / Markiz	
38						Codex	Rex	Dukiz / Markiz	
39						Codex	Rex	Dukiz / Markiz	
40						Codex	Rex	Dukiz / Markiz	
41						Codex	Rex	Dukiz / Markiz	
42						Codex	Rex	Dukiz / Markiz	
43						Codex	Rex	Dukiz / Markiz	
44						Codex	Rex	Dukiz / Markiz	Dukiz / Markiz / Codex
45						Codex	Rex	Dukiz / Markiz	Dukiz / Markiz / Codex
46						Codex	Rex	Dukiz / Markiz	Dukiz / Markiz / Codex
47						Codex	Rex	Dukiz / Markiz	Dukiz / Markiz / Codex
48									Dukiz / Markiz / Codex
49									Dukiz / Markiz / Codex
50									Dukiz / Markiz / Codex
51									Dukiz / Markiz / Codex
52									Dukiz / Markiz / Codex

# Sortimentsübersicht



# Knollensellerie

## Sortimentsübersicht

	Bio	Wuchskraft	Schossfestigkeit	Innenfarbe	Laubgesundheit
<b>Princino F1</b>		10	9	8	10
<b>Prinz</b>		8	9	9	8
<b>Codex F1</b>		9	7	8	9
<b>Rex F1</b>		9	7	8	7
<b>Monarch</b>		8	5	9	8
<b>Markiz F1</b>		9	5	9,5	9
<b>Dukiz F1</b>		8	5	9	9

Niedrig	1	<b>Wuchskraft</b>	10	Hoch
Niedrig	1	<b>Schossfestigkeit</b>	10	Hoch
Wenig Weiß	1	<b>Innenfarbe</b>	10	Intensives Weiß
Niedrig	1	<b>Laubgesundheit</b>	10	Hoch



Bio



# Knollensellerie

## Sorten

Nunhems Produktkatalog  
Knollensellerie



**PRINCINO F1**



### Frühzeitigkeit

- Ideale, sehr schossfeste Sorte zum frühestmöglichen Saisonstart
- Mit Princino sind Sie der erste am Markt



**PRINZ**



### Qualität und sichere Ernte

- Allroundsorte für alle Anbausegmente
- Eine Sorte, die zuverlässig und gleichmäßig wächst, statt schnell zu schossen
- Runde Form mit qualitativ hochwertigen Knollen



**CODEX F1**

### Sehr glatte Oberfläche

- Der perfekte Anschluss im Frühbereich
- Die Knollen sind kugelförmig und glatt auf der Oberfläche
- Dadurch reduziert sich Aufwand und Zeit bei der Aufbereitung



**REX F1**

### Produktivität

- Sehr hoher Ertrag und somit ideal für die Industrie und Verarbeitung
- Hohe Wirtschaftlichkeit durch geringe Produktionskosten
- Kompaktes Wurzelimplantat, dadurch leicht zu reinigen



Bio



scan mich





**MONARCH**



**Traditionell**

- Ideale, sehr schossfeste Sorte zum frühestmöglichen Saisonstart



**MARKIZ F1**



**Ertrag und innere Qualität**

- Exzellente innere Qualität
- Ideale weiße Farbe nach dem Schneiden
- Die Knollen haben wenig bis keine Hohlstellen
- Sehr ertragreiche Sorte, ideal für Suppengrün-Betriebe.



**DUKIZ F1**

**Die neue Hybride für die Langzeitlagerung**

- Stabiles Wachstum
- Ideal zur Lagerung
- Kann auch mit erhöhter Bestandsdichte gepflanzt werden, speziell für den Frischmarkt
- Gesundes Laub
- Sehr gute Haltbarkeit nach dem Waschen durch den robusten Laubansatz



Bio



scan mich



## Kontakt

Für weitere Informationen kontaktieren Sie bitte den für Sie zuständigen lokalen Vertriebspezialisten oder den Kundendienst.

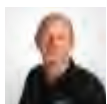


### **Uwe Zimmermann** ■ ■

Vertriebspezialist

+49 172 6303 124 | uwe.a.zimmermann@basf.com

## Kundendienst



### **Roger Hupkens** ■

Kundendienst Spezialist

+49 71 448 958 990 | roger.hupkens@basf.com

BASF's vegetable seeds business

Nunhems Germany GmbH | Kirchenweinbergstr. 115 |  
71672 Marbach a. N. | Germany

[www.nunhems.de](http://www.nunhems.de)



2025/2026

### **Hinweis zum Anbauverfahren**

Von BASF in jeglicher Form erteilte Informationen sind ohne Gewähr. Beschreibungen, Empfehlungen und Illustrationen in Broschüren und Prospekten sowie auf der Website beruhen so weit wie möglich auf Erfahrungen aus Tests und Praxis. BASF übernimmt jedoch auf der Grundlage dieser Informationen keinerlei Haftung für abweichende Ergebnisse bei dem angebauten Produkt. Der Käufer selbst muss entscheiden, ob die Waren und Informationen für den beabsichtigten Anbau geeignet sind und/oder unter den örtlichen Bedingungen verwendet werden können.

### **Produktabbildungen**

Alle abgebildeten Sorten wurden unter günstigen Bedingungen angebaut. Identische Ergebnisse werden nicht für alle Anbaubedingungen garantiert oder vorausgesetzt.

© BASF 2025. Alle Rechte, einschließlich der Eigentumsrechte, an jeder vorgelegten Sache oder Darstellungen darin liegen bei BASF oder ihren mit ihr verbundenen Unternehmen.

\* In der Antragstellung zur Aufnahme in die EU-Liste der Gemüsesorten.