

2023

BASF
We create chemistry

nunhems[®]

POIREAUX

**Des solutions pour
tous vos marchés.**





POIREAUX POIREAUX



INTRODUCTION

Cultivons ensemble la croissance de la filière poireau !

Depuis plus de 25 ans, BASF sous la marque Nunhems, travaille en étroite collaboration avec les producteurs de poireaux. Nous avons développé une large gamme de poireaux hybrides, de qualité, reconnue en France et à l'international. Notre équipe spécialiste du poireau partage ses connaissances approfondies et permet à nos clients d'accéder à une sélection de grande qualité pour obtenir des innovations performantes.

En associant judicieusement les besoins des producteurs et les besoins du marché, nous aidons nos clients à créer de la valeur, cultiver des légumes de qualité tout au long de la saison et développer leur activité.

L'ÉQUIPE POIREAUX EN ACTION

Des hommes et des femmes
impliqués et passionnés par
leur métier.



EXPÉRIMENTATION



RECHERCHE



PASSION



IMPLICATION



VENTE



CONSEILS



Shafton F1



La sécurité pour démarrer votre saison

Saison Primeur, été

Longueur de fût Intermédiaire à long selon la période de récolte

Marché Frais, pre-pack

- Variété la plus précoce
- Très bonne tenue à la montaison de début de cycle
- Bonne tolérance aux maladies d'été

Résistance IR  Alternaria
 Rouille
 Pseudomonas



Duraton F1



La variété long fût pour l'été

Saison Été

Longueur de fût Long

Marché Frais, industrie

- Variété vigoureuse à fût long
- Créneau industrie automne long fût
- Bonne tenue aux fortes températures

Résistance IR  Rouille
 Pseudomonas



Megaton F1




Adaptée aux marchés recherchant du 30/40

Saison Été

Longueur de fût Court à intermédiaire selon la période de récolte


Marché Frais, industrie

- Fort potentiel de rendement
- Calibre supérieur à Krypton

Résistance IR  Pseudomonas



Krypton F1

 Disponible aussi en semences bio⁽¹⁾



La variété standard de l'été

Saison Primeur, été, automne

Longueur de fût Court à intermédiaire selon la période de récolte


Marché Frais, pre-pack, industrie

- Variété la plus productive
- Excellente capacité d'épluchage
- Port de feuillage dressé

Résistance IR  Pseudomonas



Chiefton F1

 Disponible aussi en semences bio⁽¹⁾



La sécurité pour démarrer votre saison en couleur

Saison Été, automne

Longueur de fût Long

Marché Frais, industrie

- Variété vigoureuse et très productive
- Très bonne tenue à la montaison de début de cycle
- Feuillage dressé et foncé

Résistance IR  Alternaria
 Pseudomonas



Linkton F1



La variété précoce au fût le plus long

Saison Été, début automne

Longueur de fût Long

Marché Frais, pre-pack, industrie

- Fût long et dense avec un calibre homogène
- Adaptée aux marchés de la coupe et à l'industrie
- Adaptée au semis direct précoce et de contre-saison

Résistance IR  Alternaria
 Rouille
 Pseudomonas





Disponible aussi en semences bio⁽¹⁾

Belton F1

Le meilleur choix à l'automne pour la production biologique

Saison Automne

Longueur de fût Long

Marché Frais, industrie

- Référence sur l'automne en production bio
- Variété alliant forte tolérance rouille, rendement et cadence épluchage élevés
- Plantation recommandée à partir de la semaine 24

Résistance IR

- Alternaria
- Rouille
- Mildiou
- Pseudomonas



Disponible aussi en semences bio⁽¹⁾

Nunton F1

Pour bien démarrer votre automne

Saison Automne

Longueur de fût Intermédiaire

Marché Frais

- Belle présentation, feuillage dressé, calibre uniforme
- Bonne tolérance maladies et thrips
- Bon épluchage et arrachage facile

Résistance IR

- Thrips
- Alternaria
- Rouille
- Mildiou
- Pseudomonas



NOUVEAUTÉ

Ronton F1

La nouvelle variété automne long fût

Saison Automne

Longueur de fût Long

Marché Frais, pre-pack, industrie

- Typologie Belton avec un feuillage dressé, plus foncé et une tolérance thrips supérieure
- Calibre uniforme et bonne attente aux champs
- Tenue à la montaison de début de cycle supérieure à Belton

Résistance IR

- Thrips
- Alternaria
- Rouille
- Mildiou
- Pseudomonas



Longton F1

La variété standard en pre-pack

Saison Automne

Longueur de fût Long

Marché Frais, pre-pack, industrie

- Très bonne capacité d'épluchage
- Fût long, feuillage dressé et calibre uniforme
- Adaptée au semis direct

Résistance IR

- Thrips
- Alternaria
- Pseudomonas



Poulton F1

La référence sur l'automne

Saison Automne

Longueur de fût Court

Marché Frais

- Très belle démarcation blanc-vert, avec un feuillage vert-bleuté
- Fort potentiel de rendement
- Épluchage facile et attente à maturité

Résistance IR

- Alternaria
- Mildiou



Sureton F1

Un nouveau standard de qualité pour le début d'hiver

Saison Automne, hiver

Longueur de fût Court à intermédiaire

Marché Frais

- Calibre homogène
- Feuillage souple et foncé résistant contre le délitage
- Belle présentation en colis

Résistance IR

- Alternaria
- Pseudomonas



NOUVEAUTÉ

Flexiton F1

Homogénéité, souplesse et rapidité d'épluchage

Saison Automne, hiver

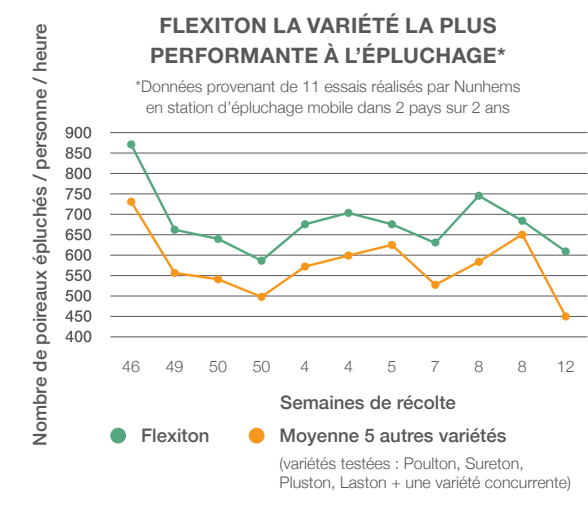
Longueur de fût Intermédiaire

Marché Frais

- Variété très uniforme, feuillage dressé
- Très bonne tolérance maladies
- Très bonne cadence épluchage

Résistance IR

- Thrips
- Alternaria
- Rouille
- Mildiou
- Pseudomonas





Aylton F1



Couleur et rendement

Saison Automne, hiver

Longueur de fût Court à intermédiaire

Marché Frais

- Variété vigoureuse et productive
- Très bonne tenue au froid
- Feuillage foncé

Résistance IR ➤ Alternaria
➤ Mildiou
➤ Pseudomonas



Lexton F1



Le long fût de l'hiver

Saison Automne, hiver

Longueur de fût Long

Marché Frais, pre-pack

- Fût compact et feuillage dressé
- Bonne attente aux champs
- Adaptée au stockage en chambre froide

Résistance IR ➤ Alternaria
➤ Pseudomonas



Harston F1



La variété la plus adaptée à la conservation chambre froide

Saison Hiver

Longueur de fût Court

Marché Frais

- Bonne tolérance à la montée à graines en fin d'hiver
- Fût dense et compact, belle présentation
- Adaptée à la conservation en chambre froide de longue durée

Résistance IR ➤ Pseudomonas



Disponible aussi en semences bio⁽¹⁾

Laston F1



La nouvelle variété pour l'hiver et l'hiver tardif

Saison Hiver

Longueur de fût Intermédiaire à long

Marché Frais

- Bonne tolérance à la montée à graines en fin d'hiver
- Bonne tolérance maladies et thrips
- Feuillage très foncé et port dressé

Résistance IR ➤ Thrips
➤ Alternaria
➤ Rouille
➤ Pseudomonas



Disponible aussi en semences bio⁽¹⁾

Pluston F1



La sécurité pour l'hiver

Saison Automne, hiver

Longueur de fût Intermédiaire

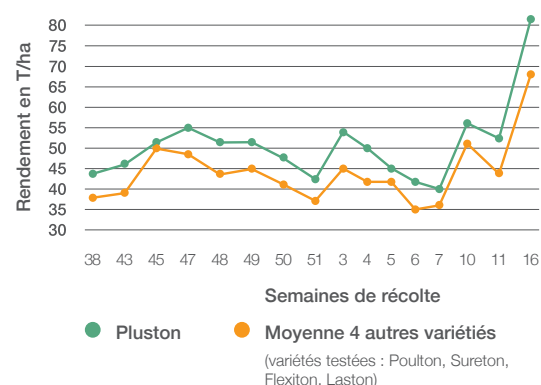
Marché Frais, industrie

- Variété vigoureuse et très productive
- Très bonne tenue au froid et au gel
- Variété ayant la tolérance mildiou la plus forte

Résistance IR ➤ Thrips
➤ Alternaria
➤ Mildiou
➤ Pseudomonas

PLUSTON LA VARIÉTÉ LA PLUS PRODUCTIVE SUR L'AUTOMNE ET L'HIVER*

*Données provenant de 31 essais réalisés par Nunhems dans 4 pays sur 3 ans



IR : Résistance Intermédiaire

Thrips : Thrips tabaci

Alternaria : Alternaria porri

Rouille : Puccinia allii

Mildiou : Phytophthora porri


Pseudomonas : Pseudomonas syringae pv. porri

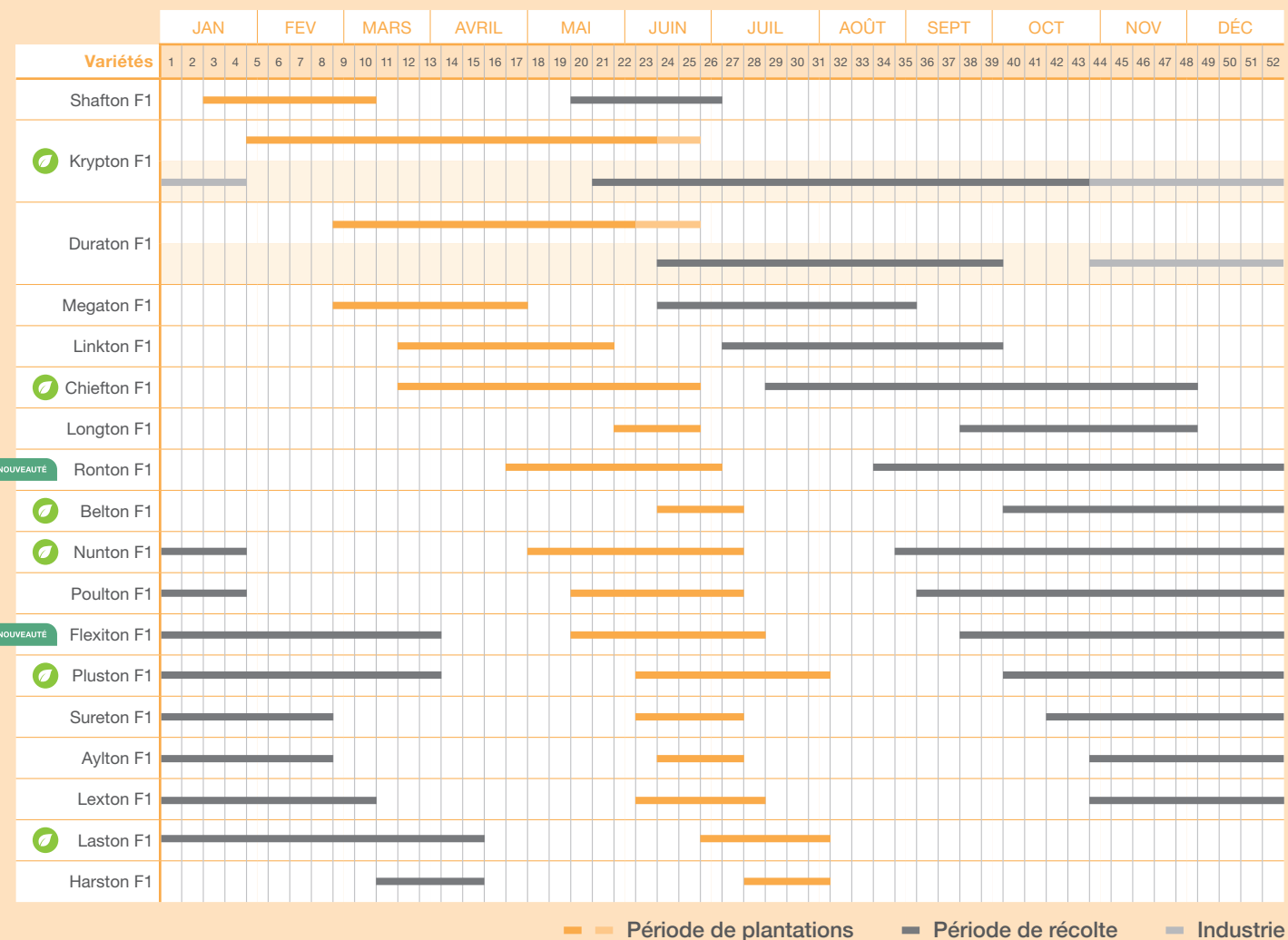
Nos variétés existent en semences nues calibrées non traitées (10 000 et 100 000), en semences nues calibrées colorées (10 000, 25 000 et 100 000) et en enrobées non traitées (10 000 et 25 000). Certaines variétés seront également disponibles en semences biologiques nues calibrées (10 000 et 100 000) et en semences biologiques enrobées (5 000 et 25 000). L'ensemble des graines de poireaux sont prégermées.

Merci de vérifier la disponibilité avec votre commercial(e) spécialiste et le service clients lors de votre commande.

(1) Les semences disponibles pour les productions bio sont certifiées, contactez votre commercial(e) spécialiste

RÉCAPITULATIF

 (1) Les semences disponibles pour les productions bio sont certifiées, contactez votre commercial(e) spécialiste



Variétés	Précocité	Couleur de feuillage	Port du feuillage	Longueur de fût	Thrips	Alternaria	Rouille	Mildiou	Pseudomonas
Shafton F1	9	5	7	7		IR	IR		IR
Krypton F1	8	6	7	6					IR
Duraton F1	8	6	7	7			IR		IR
Megaton F1	8	6	6	6					IR
Linkton F1	8	6	7	8		IR	IR		IR
Chiefton F1	7	7	8	8		IR			IR
Longton F1	7	8	8	8	IR	IR			IR
Ronton F1	6	8	8	7	IR	IR	IR	IR	IR
Belton F1	6	7	7	7		IR	IR	IR	IR
Nunton F1	6	8	7	6	IR	IR	IR	IR	IR
Poulton F1	6	8	6	5		IR		IR	
Flexiton F1	5	8	8	6	IR	IR	IR	IR	IR
Pluston F1	6	8	7	6	IR	IR		IR	IR
Sureton F1	5,5	8,5	7	5		IR			IR
Aylton F1	5,5	9	6	5		IR		IR	IR
Lexton F1	6	8	8	8		IR			IR
Laston F1	5	9	8	6	IR	IR	IR		IR
Harston F1	5	8	7	5					IR

Précocité	Croissance lente	1	>	10	Croissance rapide
Couleur de feuillage	Vert clair	1	>	10	Vert foncé
Port du feuillage	Peu érigé	1	>	10	Dressé
Longueur de fût	Court	1	>	10	Long

NOTRE PRÉCONISATION

NOTES

ÉQUIPE COMMERCIALE

POIREAUX



OUEST FRANCE

Goulven Duclos

06 89 10 70 03

goulven.duclos@vegetableseeds.basf.com



RÉGION CENTRE, RHÔNE-ALPES

Amélie Dubois

06 11 99 05 45

amelie.dubois@vegetableseeds.basf.com



RÉGION NORD

Bruno Pollet

+32 486 24 77 48

bruno.pollet@vegetableseeds.basf.com



SUD-OUEST

Delphine Simon

06 09 47 54 79

delphine.simon@vegetableseeds.basf.com

SERVICE COMMERCIAL

Tél : 02 41 31 12 80

nunhems.customerservice.fr@vegetableseeds.basf.com

RESPONSABLE DES VENTES FRANCE

Céline Souti-Robichon

Tél : 06 03 80 18 68

celine.robichon@vegetableseeds.basf.com

Nunhems France SAS
8 Rue Olivier de Serres
CS 10027
490720 Beaucozéz, FRANCE

Tél : 02 41 31 12 80
www.nunhems.fr



Rejoignez-nous sur notre page Facebook

Conseil pour la pratique culturale

Nunhems France SAS ne donne aucune garantie, expresse ou implicite, quant aux informations qu'elle fournit, sous quelque forme que ce soit, notamment quant à leur exactitude, exhaustivité et fiabilité. Les descriptions, les recommandations et les illustrations figurant dans les brochures, les dépliants et sur le site Internet sont établies, dans la mesure du possible, d'après les résultats obtenus lors d'essais et lors d'utilisation privée dont les résultats se sont montrés les plus constants dans la pratique. Dans tous les cas, Nunhems France SAS décline toute responsabilité sur la base de ces informations, dans l'hypothèse où les résultats obtenus quant au produit cultivé diffèrent des informations contenues dans les descriptions, les recommandations et les illustrations dans les brochures, les dépliants et sur le site internet. Il revient à l'acheteur de déterminer, par lui-même, si les produits et les informations sont bien adaptés à la production envisagée et/ou si elles peuvent être utilisées dans les conditions locales.

Illustrations de produit

Toutes les variétés présentées ont été cultivées dans des conditions favorables. Ces illustrations ne garantissent pas et n'impliquent pas l'obtention de résultats identiques dans toutes les conditions de culture.

© Nunhems BV, 2022. Tous droits réservés à Nunhems BV ou ses affiliés, y compris les droits de propriété.

