



Sla Vollegrond

nunhems[®]

 **BASF**
We create chemistry




Inhoud

4 Teeltadvies


9 Sla Rassen

10 IJsberg


11 Dover
11 Gondar
11 Kindu
11 Templin
12 Skindel
12 Wellkin
12 Rockin
12 Pluskin
13 Liberkin
13 Firstkin
13 Sprinkin
13 Larkin* (NUN 00321 LTL) 

14 Kropsla


15 Mafalda
15 Ursula

16 Janique
16 Birgit
16 Barcia
16 Lynelle* (NUN 04133 LTL) 


17 Eikenbladsla

18 Juniper
18 Poplar
18 Elowen* (NUN 07082 LTL) 
19 Bughatti
19 Insignia

20 Mini-Romana

21 Thimble
21 Rugby
21 Splashbee*
21 Lucbee* (NUN 06618 LTL) 

22 Batavia

23 Bateira
23 Batsun
23 Batista* (NUN 05418 LTL) 
23 Naide

24 Lollo Bionda / Lollo Rossa

25 Bartimer
25 Solmar

26 Little Gem

27 Thumper
27 Thinker
27 Themes
27 Thespian

A close-up photograph of a plant, likely a species of lettuce, showing several dark purple, elongated flower buds and one bright yellow, fully bloomed flower. The background is a soft, out-of-focus green. The text 'Teeltadvies' is overlaid on the left side of the image.

Teeltadvies

	Resistenties						Groei-snelheid	Rode Nerven	Omvang	■ Advies Plantweken ■ Proefteelt																																						
	Nr.0	BI	Fol:1	Fol:4	LNSV	CRR				Februari							Maart							April							Mei			Juni			Juli			Augustus			September			Oktober		
										5	6	7	8	9	10	11	12	13	14	15	16	17	18	19	20	21	22	23	24	25	26	27	28	29	30	31	32	33	34	35	36	37	38	39	40	41	42	43

Ijsberg

Dover	√	29-39EU					3	9	10																													
Gondar	√	29-39EU					5	7	10																													
Kindu	√	29-39EU					3	6	10																													
Templin	√	29-39EU					3	9	9 tot 10																													
Skindel	√	29-39EU					4	8	10																													
Wellkin	√	29-39EU	IR				5	5	10																													
Rockin		29-40EU					4	4	10																													
Pluskin	√	29-39EU					1	7	10																													
Liberkin	√	29-39EU					2	8	9 tot 10																													
Firstkin	√	29-39EU					5	9	10																													
Sprinkin	√	29-40EU					4	7	10																													
Larkin* (NUN 00321 LTL)	√	29-40EU					4	7	10																													

Langzaam	1	Groei-snelheid	5	Snel
Zeer gevoelig	1	Rode Nerven	9	Nauwelijks gevoelig

HR: Hoge Resistentie | IR: Intermediaire Resistentie | Nr.0: Nasonovia ribisnigri 0 (Sla-Bladluus) | BI: Bremia lactucae (Valse Meeldauw EU) | Fol: Fusarium oxysporum f.sp. lactucae | LNSV: Lettuce Necrotic Spot Virus | CRR: Corky Root

Grootte: Aantal koppen per doos

■ Advies plantweken: de aangegeven plantperiode kan per regio enigszins afwijken ■ Proefplanting: in overleg met verkoopspecialist

	Resistenties						Groei-snelheid	■ Advies Plantweken ■ Proefteelt																														
	Nr.0	BI	Fol:1	Fol:4	LNSV	CRR		Februari		Maart				April					Mei			Juni			Juli			Augustus			September			Oktober				
								5	6	7	8	9	10	11	12	13	14	15	16	17	18	19	20	21	22	23	24	25	26	27	28	29	30	31	32	33	34	35

Kropsla

Mafalda	✓	29-39EU					4																															
Ursula	✓	29-39EU					3																															
Janique	✓	29,30,32-35,37,39,40EU					5																															
Birgit	✓	29-40EU					4																															
Barcia	✓	29-40EU					4																															
Lynelle* (NUN 04133 LTL) NIEUW	✓	29-40EU					4																															

Eikenblad

Juniper	✓	29-39EU					3																															
Poplar	✓	29-39EU					4																															
Elowen* (NUN 07082 LTL) NIEUW	✓	29-40EU					4																															
Bughatti		29-40EU					5																															
Insignia	✓	29-39EU					2																															

Langzaam 1

Groeisnelheid

5 Snel

HR: Hoge Resistentie | IR: Intermediaire Resistentie | Nr.0: Nasonovia ribisnigri 0 (Sla-Bladluis) | BI: Bremia lactucae (Valse Meeldauw EU) | Fol: Fusarium oxysporum f.sp. lactucae | LNSV: Lettuce Necrotic Spot Virus | CRR: Corky Root

Grootte: Aantal koppen per doos

■ Advies plantweken: de aangegeven plantperiode kan per regio enigszins afwijken ■ Proefplanting: in overleg met verkoopspecialist

		Resistenties					Groei-snelheid	Advies Plantweken										Proefteelt																										
Nr.0	BI	Fol:1	Fol:4	LNSV	CRR	Februari		Maart	April	Mei	Juni	Juli	Augustus	September	Oktober																													
						5	6	7	8	9	10	11	12	13	14	15	16	17	18	19	20	21	22	23	24	25	26	27	28	29	30	31	32	33	34	35	36	37	38	39	40	41	42	43

Little Gem

Thumper	✓	29-35,37,38,40EU			✓		4																																						
Thinker	✓	29-30,32-37EU	HR		✓		3																																						
Themes	✓	29-32,34-37,39EU	HR	IR	✓		3																																						
Thespian	✓	29-35,37,38,40EU			✓		4																																						

	Langzaam	1			Groei-snelheid										5	Snel
--	----------	---	--	--	----------------	--	--	--	--	--	--	--	--	--	---	------

HR: Hoge Resistentie | IR: Intermediaire Resistentie | Nr.0: Nasonovia ribisnigri 0 (Sla-Bladluis) | BI: Bremia lactucae (Valse Meeldauw EU) | Fol: Fusarium oxysporum f.sp. lactucae | LNSV: Lettuce Necrotic Spot Virus | CRR: Corky Root

Grootte: Aantal koppen per doos

■ Advies plantweken: de aangegeven plantperiode kan per regio enigszins afwijken ■ Proefplanting: in overleg met verkoopspecialist



Sla Rassen



IJsberg

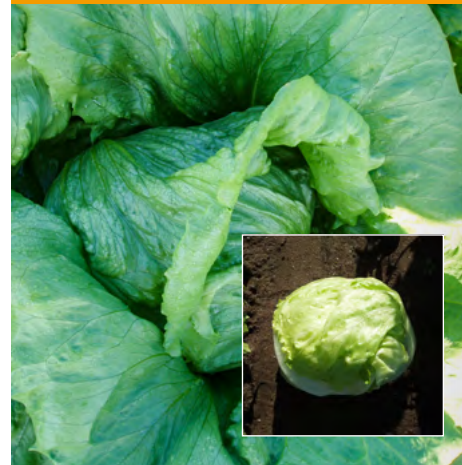
IJSBERG
DOVER



IJSBERG
GONDAR



IJSBERG
KINDU



IJSBERG
TEMPLIN



Ras	Eigenschappen	Nr.0	Resistenties				Groei-snelheid	Rode Nerven	Omvang	
			BI	Fol: 1	Fol: 4	LNSV				CRR
Dover	Donkergroen; mooi groot en rond; snelle groei met goed oogsttraject; sterk tegen rode nerven en vorst	√	29-39EU					3	9	10
Gondar	Groot tot middelgroot type; combineert omvang met snelheid en gewicht en hierdoor uitermate geschikt voor eerste en laatste plantingen; opgerichte, ronde tot vlakronde bolvorm (om aansnijden van nerven te vermijden); maakt volume door gelijkmatig gelaagde opbouw, wordt daardoor niet te stevig/compact; gemiddeld oogsttraject; hoge opbrengst; door zijn vorm goed te verpakken; voor versmarkt en snijderij	√	29-39EU					5	7	10
Kindu	Middelgroot type; snel; vlakrond; mooie, friscgroene kleur na het schoonmaken; robuust; voor versmarkt en snijderij	√	29-39EU					3	6	10
Templin	Middelgroot tot groot type; hoge oogstprestatie door opgerichte, gesloten bolvorm en makkelijk te vinden snijpunt; sterk tegen schot, rode nerven en zonnebrand; lang oogsttraject; voor versmarkt en snijderij	√	29-39EU					3	9	9 tot 10
	Langzaam	1	Groeisnelheid				5	Snel		
	Zeer gevoelig	1	Rode Nerven				9	Nauwelijks gevoelig		

HR: Hoge Resistentie | IR: Intermediaire Resistentie | Nr.0: Nasonovia ribisnigri 0 (Sla-Bladluis) | BI: Bremia lactucae (Valse Meeldauw EU) | Fol: Fusarium oxysporum f.sp. lactucae | LNSV: Lettuce Necrotic Spot Virus | CRR: Corky Root

Grootte: Aantal koppen per doos

IJSBERG
SKINDEL



IJSBERG
WELLKIN



IJSBERG
ROCKIN



IJSBERG
PLUSKIN



Ras	Eigenschappen	Nr.0	Resistenties					Groei-snelheid	Rode Nerven	Omvang
			BI	Fol: 1	Fol: 4	LNSV	CRR			
Skindel	Grote en vlakronde bolvorm; rustige, gelijkmatige groei met lang oogstraject ook bij stress; sterk tegen rand, rode nerven, zonnebrand en schot; betrouwbare bolvorming; robuust; voor versmarkt en snijderij	√	29-39EU					4	8	10
Wellkin	Bijzonder mooie, ronde en opgerichte bolvorm en vlakke nerven aan de onderkant; donkergroen en dik blad; sterk tegen bodemziektes; snel op gewicht met goed oogstraject; betrouwbare bolvorming; voor versmarkt en snijderij; met name voor eerste plantingen	√	29-39EU	IR				5	5	10
Rockin	Zeer betrouwbare en stabiele bolvorm; snel ras voor verpakking per 10 stuks; voor lichte tot medium zware grondsoorten; zeer sterk tegen schot en rand; beste teeltperiode in voorjaar en zomer; houd rekening met ontbrekende luisresistentie		29-40EU					4	4	10
Pluskin	Middelgroot tot groot type met veel omblad en daardoor zeer goed beschermd (tegen bijv. hagel, zonnebrand en bodemziektes); voor medium tot zware grondsoorten; goede veldhoudbaarheid en donkergroene kleur; stabiele bolvorm; sterk tegen rand	√	29-39EU					1	7	10

Langzaam	1	Groeisnelheid	5	Snel
Zeer gevoelig	1	Rode Nerven	9	Nauwelijks gevoelig

HR: Hoge Resistentie | IR: Intermediaire Resistentie | Nr.0: Nasonovia ribisnigri 0 (Sla-Bladluis) | BI: Bremia lactucae (Valse Meeldauw EU) | Fol: Fusarium oxysporum f.sp. lactucae | LNSV: Lettuce Necrotic Spot Virus | CRR: Corky Root

Grootte: Aantal koppen per doos

IJSBERG
LIBERKIN



IJSBERG
FIRSTKIN



IJSBERG
SPRINKIN



IJSBERG
LARKIN* (NUN 00321 LTL)



Ras	Eigenschappen	Nr.0	Resistenties					Groei-snelheid	Rode Nerven	Omvang
			BI	Fol: 1	Fol: 4	LNSV	CRR			
Liberkin	Grote bol, veel omblad en daardoor zeer goed beschermd (tegen bijv. hagel, zonnebrand); vlakronde bolvorm met een vlakke onderkant en gladde nerven; zeer goed oogstraject; sterk tegen schot, rand en rode nerven; betrouwbare bolvorming met donkergroene kleur en dik blad; zeer stabiel, ook onder verschillende weersomstandigheden; voor versmarkt en snijderij	√	29-39EU					2	8	9 tot 10
Firstkin	Zeer betrouwbare en stabiele ronde bolvorm met goed, beschermend omblad; voor verpakking per 10 stuks; voor lichte tot medium zware grondsoorten; zeer sterk tegen schot en rand, sterk tegen rode nerven; dikbladig	√	29-39EU					5	9	10
Sprinkin	Middelgroot type; snel vullend; vlakronde bolvorm met gladde bladnerven aan de onderkant en beschermend omblad; zeer sterk tegen schot; minder geschikt voor zware grondsoorten	√	29-40EU					4	7	10
Larkin* (NUN 00321 LTL) 	Middelgroot type; vlakronde, goed gesloten bolvorm; gladde nerven en gemakkelijk snijbare onderkant; goed gewicht met lang oogstraject; sterk tegen rand, middelsterk tegen schot; voor versmarkt en snijderij	√	29-40EU					4	7	10

Langzaam	1	Groeisnelheid	5	Snel
Zeer gevoelig	1	Rode Nerven	9	Nauwelijks gevoelig

HR: Hoge Resistentie | IR: Intermediaire Resistentie | Nr.0: Nasonovia ribisnigri 0 (Sla-Bladluis) | BI: Bremia lactucae (Valse Meeldauw EU) | Fol: Fusarium oxysporum f.sp. lactucae | LNSV: Lettuce Necrotic Spot Virus | CRR: Corky Root

Grootte: Aantal koppen per doos



Kropsla

KROPSLA
MAFALDA



KROPSLA
URSULA



KROPSLA
JANIQUE



KROPSLA
BIRGIT



Ras	Eigenschappen	Resistenties					Groei-snelheid	
		Nr.0	BI	Fol: 1	Fol: 4	LNSV		CRR
Mafalda	Middelgroot tot groot type; vlakke, brede, langzaam vullende, vroegsluitende krop, waardoor een lange oogstperiode mogelijk is; brede, mooi gesloten onderkant; sterk tegen schot en rand	√	29-39EU					4
Ursula	Middelgroot type; zeer mooie kropvorming en sterke onderkant; hoge opbrengst, optimaal voor slaharten en verpakking per 12 stuks en flowpack; sterk tegen schot en rand	√	29-39EU					3
Janique	Zeer groot type; blond; in het voorjaar sterk tegen vorst met een stabiele onderkant en goede kropvorming onder doek; voor snijderij en versmarkt	√	29,30,32-35,37,39,40EU					5
Birgit	Middelgroot tot groot type met veel omblad voor goede kistvulling; mooie, brede onderkant; lichtgroen; vlak van opbouw; goed oogsttraject; middelsterk en laat kroppend; zeer geschikt voor vroege en late teelt	√	29-40EU					4

Langzaam 1

Groeisnelheid

5 Snel

HR: Hoge Resistentie | IR: Intermediaire Resistentie | Nr.0: Nasonovia ribisnigri 0 (Sla-Bladluis) | BI: Bremia lactucae (Valse Meeldauw EU) | Fol: Fusarium oxysporum f.sp. lactucae | LNSV: Lettuce Necrotic Spot Virus | CRR: Corky Root

KROPSLA
BARCIA



KROPSLA
LYNELLE* (NUN 04133 LTL) **NIEUW**



Ras	Eigenschappen	Resistenties					Groei-snelheid	
		Nr.0	BI	Fol: 1	Fol: 4	LNSV		CRR
Barcia	Groot type; snel, met zeer brede onderkant; lichtgroen; sterk kroppend; voor versmarkt en snijderij; zeer geschikt voor vroege en late teelt	√	29-40EU					4
Lynelle* (NUN 04133 LTL) NIEUW	Middelgroot type met goede balans tussen omblad en krop; geschikt voor jaarrond teelt; vlakke opbouw en brede, gesloten onderkant; behoud een mooie balans tussen krop en omblad na oogsten; goed gewicht; lang oogstraject; sterk tegen schot en rand; voor versmarkt en snijderij	√	29-40EU					4

Langzaam	1	Groeisnelheid	5	Snel
----------	---	----------------------	---	------

HR: Hoge Resistentie | IR: Intermediaire Resistentie | Nr.0: Nasonovia ribisnigri 0 (Sla-Bladluis) | BI: Bremia lactucae (Valse Meeldauw EU) | Fol: Fusarium oxysporum f.sp. lactucae | LNSV: Lettuce Necrotic Spot Virus | CRR: Corky Root



Eikenblad

EIKENBLAD
JUNIPER




EIKENBLAD
POPLAR



EIKENBLAD
ELOWEN* (NUN 07082 LTL)



Ras	Eigenschappen	Resistenties						Groei-snelheid
		Nr.0	BI	Fol: 1	Fol: 4	LNSV	CRR	
Juniper	Middelgroot tot groot type; sterk tegen rand in het voorjaar; sterk tegen schot	√	29-39EU					3
Poplar	Groot type; vlakke opbouw; brede onderkant los van de grond en ook na het oogsten mooie brede kropvorm; klein blad (geen slappe, afstaande bladpunten); sterk tegen rand en robuust onder verschillende weersomstandigheden	√	29-39EU					4
Elowen* (NUN 07082 LTL) 	Middelgroot tot groot type; zeer mooie, groene, glanzende kleur; goede vorm en mooie vlakke onderkant; middelsterk tegen rand en schot (beter dan Poplar); voor versmarkt en snijderij	√	29-40EU					4

Langzaam	1	Groeisnelheid	5	Snel
----------	---	----------------------	---	------

HR: Hoge Resistentie | IR: Intermediaire Resistentie | Nr.0: Nasonovia ribisnigri 0 (Sla-Bladluis) | BI: Bremia lactucae (Valse Meeldauw EU) | Fol: Fusarium oxysporum f.sp. lactucae | LNSV: Lettuce Necrotic Spot Virus | CRR: Corky Root

EIKENBLAD
BUGHATTI



EIKENBLAD
INSIGNIA



Ras	Eigenschappen	Resistenties						Groei-snelheid
		Nr.0	BI	Fol: 1	Fol: 4	LNSV	CRR	
Bughatti	Groot type; bruinrood van kleur; zeer snel goed op gewicht en daarom beproefd en onovertroffen voor de allervroegste plantingen onder doek; door perfect gesloten onderkant nauwelijks gevoelig voor smet (houd rekening met ontbrekende luisresistentie bij late teelten!)	√	29-40EU					5
Insignia	Middelgroot type; bruinrood van kleur; medium snel en met goed gewicht door hoger aantal bladeren; goede houdbaarheid; sterk tegen schot en rand	√	29-39EU					2

Langzaam	1	Groeisnelheid	5	Snel
----------	---	----------------------	---	------

HR: Hoge Resistentie | IR: Intermediaire Resistentie | Nr.0: Nasonovia ribisnigri 0 (Sla-Bladluis) | BI: Bremia lactucae (Valse Meeldauw EU) | Fol: Fusarium oxysporum f.sp. lactucae | LNSV: Lettuce Necrotic Spot Virus | CRR: Corky Root



Mini-Romana

MINI-ROMANA
THIMBLE



MINI-ROMANA
RUGBEE




MINI-ROMANA
SPLASHBEE*



MINI-ROMANA
LUCBEE* (NUN 06618 LTL)



Ras	Eigenschappen	Resistenties					Groei-snelheid	
		Nr.0	BI	Fol: 1	Fol: 4	LNSV		CRR
Thimble	Geschikt voor voorjaar, zomer en herfst; snel met goed oogsttraject; opgerichte en langgerekte kropvorm; zowel bij kou als bij warmte zeer betrouwbare gesloten krop met goede vulling; gladde, niet-verstrengelde bladnerven, daardoor zeer snel te oogsten; door gesloten krop (geen vaasvormige bladstand) zeer goed en snel te verpakken in duo-pack; zeer sterk tegen schot en rand	√	29-35,37,38,40EU	IR		√		5
Rugbee	Geschikt voor voorjaar, zomer en herfst; iets groter en langzamer dan Thimble; later sluitend en vullend; goed oogsttraject; mooi opgerichte en langgerekte kropvorm, gladde, niet-verstrengelde bladnerven, daardoor zeer snel te oogsten; door gesloten krop (geen vaasvormige bladstand) zeer goed en snel te verpakken in duo-pack; zeer sterk tegen schot en rand		29,30,32,36,39,40EU		IR			3
Splashbee*	Geschikt voor voorjaar, zomer en herfst; iets groter en langzamer dan Thimble; later sluitend en vullend; goed oogsttraject; mooi opgerichte en langgerekte kropvorm, gladde, niet-verstrengelde bladnerven, daardoor zeer snel te oogsten; door gesloten krop (geen vaasvormige bladstand) zeer goed en snel te verpakken in duo-pack; zeer sterk tegen schot en rand		29-39EU	IR				3
Lucbee* (NUN 06618 LTL) 	Middelgroot type; zeer uniform en goede verhouding tussen omblad en krop; slanke opbouw met gladde bladnerven; sterk tegen rand en schot	√	29-39EU			√	√	4
	Langzaam	1	Groeisnelheid			5	Snel	

HR: Hoge Resistentie | IR: Intermediaire Resistentie | Nr.0: Nasonovia ribisnigri 0 (Sla-Bladluis) | BI: Bremia lactucae (Valse Meeldauw EU) | Fol: Fusarium oxysporum f.sp. lactucae | LNSV: Lettuce Necrotic Spot Virus | CRR: Corky Root

An aerial photograph showing a vast field of Batavia lettuce. The plants are densely packed and exhibit a vibrant, bright green color. The leaves are small, rounded, and have a slightly ruffled texture. The perspective is from directly above, creating a repeating pattern of green foliage across the entire frame.

Batavia

BATAVIA
BATEIRA



BATAVIA
BATSUN



BATAVIA
BATISTA* (NUN 05418 LTL)



BATAVIA
NAIDE



Ras	Eigenschappen	Resistenties					Groei-snelheid	
		Nr.0	BI	Fol: 1	Fol: 4	LNSV		CRR
Bateira	Lichtgroen; niet-kroppend; middelsterk krullend, sterk blad; goed gewicht en oogsttraject; sterk tegen schot en rand; voor versmarkt en snijderij	√	29-40EU					4
Batsun	lets compacter dan Bateira; lichtgroen; niet-kroppend; middelsterk krullend (niet rond) en sterk blad; onderkant sterk tegen bodemziektes; met name geschikt voor zomerteelt en lichtere grondsoorten; goed gewicht en oogsttraject; sterk tegen schot en rand	√	29-40EU	HR				4
Batista* (NUN 05418 LTL) 	Middelgroot tot groot type; mooie onderkant, kan echter enkele zijscheuten hebben of wat geschouderd zijn; sterk tegen rand, middelsterk tegen schot; voor versmarkt en snijderij	√	29-39EU	HR				4
Naide	Middelgroot type; niet-kroppend ras met mooie krulvorming; opgericht en donkerrood; sterk tegen schot en rand	√	29-39EU	IR				4
	Langzaam	1	Groeisnelheid			5	Snel	

HR: Hoge Resistentie | IR: Intermediaire Resistentie | Nr.0: Nasonovia ribisnigri 0 (Sla-Bladluis) | BI: Bremia lactucae (Valse Meeldauw EU) | Fol: Fusarium oxysporum f.sp. lactucae | LNSV: Lettuce Necrotic Spot Virus | CRR: Corky Root



Lollo Bionda / Lollo Rossa

LOLLO BIONDA
BARTIMER



LOLLO ROSSA
SOLMAR



Ras	Eigenschappen	Resistenties						Groei-snelheid
		Nr.0	BI	Fol: 1	Fol: 4	LNSV	CRR	
Bartimer	Lichtgroen; middelsterk krullend; snel op gewicht; sterk tegen schot en rand; opgerichte onderkant en daardoor snel te oogsten en makkelijk te verpakken; risico op bladbreuk gering vanwege veerkrachtig blad	√	29,30, 32-35,37-40EU					4
Solmar	Sneller groeiend type; grof krullend; niet-kroppende en opgerichte groei en daardoor met name geschikt voor vroege en late plantingen; goed gewicht	√	29-33,35,37,38EU	IR				3

Langzaam	1	Groeisnelheid	5	Snel
----------	---	----------------------	---	------

HR: Hoge Resistentie | IR: Intermediaire Resistentie | Nr.0: Nasonovia ribisnigri 0 (Sla-Bladluis) | BI: Bremia lactucae (Valse Meeldauw EU) | Fol: Fusarium oxysporum f.sp. lactucae | LNSV: Lettuce Necrotic Spot Virus | CRR: Corky Root



Little Gem

LITTLE GEM
THUMPER



LITTLE GEM
THINKER



LITTLE GEM
THEMES



LITTLE GEM
THESPIAN



Ras	Eigenschappen	Resistenties						Groei-snelheid
		Nr.0	Bl	Fol: 1	Fol: 4	LNSV	CRR	
Thumper	Groene kleur met geel hart; zeer sterk tegen schot en rand; stabiele vorm en groei (minimale plantdichtheid 15/m ²)	√	29-35,37,38,40EU			√		4
Thinker	Donkergroene kleur met geel hart; zeer sterk tegen schot en rand; langzamere en smallere, opgerichtere kropvorm dan Thumper (minimale plantdichtheid 15-17/m ²)	√	29-30,32-37EU	HR		√		3
Themes	Helder-, donkergroene kleur; gladde nerven en laat sluitende krop met geel hart; langzamer dan Thumper; zeer sterk tegen schot en rand	√	29-32,34-37,39EU	HR	IR	√		3
Thespians	Type Thumper; heldergroene kleur met geel hart; zeer uniforme en stabiele, ronde kropvorm; zeer sterk tegen schot en rand	√	29-35,37,38,40EU			√		4
	Langzaam	1	Groeisnelheid			5	Snel	

HR: Hoge Resistentie | IR: Intermediaire Resistentie | Nr.0: Nasonovia ribisnigri 0 (Sla-Bladluis) | Bl: Bremia lactucae (Valse Meeldauw EU) | Fol: Fusarium oxysporum f.sp. lactucae | LNSV: Lettuce Necrotic Spot Virus | CRR: Corky Root



Contact

Neem voor meer informatie contact op met uw lokale verkoopspecialist of onze klantenservice.



Guus van Bree, Sales Specialist Vollegrond Sla
+31 6 14 60 88 28
guus.vanbree@vegetableseeds.basf.com



Sabrina Houben, Sales Specialist Vollegrond Sla
+31 6 28 14 11 23
sabrina.houben2@vegetableseeds.basf.com



Stefan Hermans, Product Specialist Vollegrond Sla
+31 6 15 05 20 13
stefan.hermans@vegetableseeds.basf.com



KLANTENSERVICE
Leon Bol, Customer Service Specialist
+31 475 599 292
nunhems.customerservice.nl@vegetableseeds.basf.com



KLANTENSERVICE
Rianne Schepers, Customer Service Specialist
+31 475 599 292
nunhems.customerservice.nl@vegetableseeds.basf.com

nunhems[®]

BASF
We create chemistry

BASF's vegetable seeds business

Nunhems Netherlands BV | Napoleonsweg 152 | 6083 AB Nunhem | Nederland

www.nunhems.nl | www.nunhems.be

Teeltadviezen

De door BASF in enige vorm verstrekte informatie biedt geen garantie voor te behalen resultaten. Beschrijvingen, aanbevelingen en illustraties in brochures en folders, evenals op de website zijn zo nauwkeurig mogelijk gebaseerd op ervaringen uit proeven en praktijk. Op basis van de verstrekte informatie aanvaardt BASF echter geen enkele aansprakelijkheid voor afwijkende resultaten van het geteelde product. De koper moet zelf bepalen of de producten en informatie geschikt zijn voor de beoogde teelt en/of onder de lokale omstandigheden toegepast kunnen worden.

Productafbeeldingen

Alle afgebeelde rassen werden geteeld onder de gunstigste omstandigheden. Deze afbeeldingen impliceren niet dat onder alle teeltoomstandigheden identieke resultaten worden behaald en bieden er geen garantie op.

© BASF 2023. Alle rechten, inclusief eigendomsrechten, van dit document of daarin opgenomen afbeeldingen zijn voorbehouden aan BASF of de aangesloten ondernemingen.

* In aanvraag voor opname in de EU-rassenlijst voor groentegewassen.