



# Cetriolo

Assortimento varietale

 **BASF**  
We create chemistry

 **nunhems**<sup>®</sup>



# Cetriolo

## 4 Slicer Partenocarpico

Cannitello <sup>F1</sup>  
Equilibrato <sup>F1</sup>  
Bosco <sup>F1</sup>  
Luxell <sup>F1</sup>

## 5 Cetriolo Lungo

Ancla <sup>F1</sup>  
Brujula <sup>F1</sup>  
Taray <sup>F1</sup>  
Squisito <sup>F1</sup>

## 6 Cicli colturali

 **BASF**  
We create chemistry

 **nunhems**<sup>®</sup>

# Slicer Partenocarpico

CANNITELLO F1

NOVITÀ



## Precocità e qualità costante

- Pianta di vigore medio adatta per coltivazioni in serra con bassa luminosità e temperatura
- Ciclo medio - precoce
- Pianta aperta, generativa e dotata di buona fertilità in tutto il ciclo produttivo
- Frutto di colore scuro, cilindrico e con una presenza costante di picciolo e spine
- Resistente a CVYV (Hr); CMV (Hr); PM (Ir)

EQUILIBRATO F1



## Alta qualità in raccolta e in shelf-life

- Vigore medio, adatto alla coltivazione in serra
- Ciclo medio con maturazione precoce
- Elevata tolleranza ad alte temperature e micro screpolature
- La pianta è aperta, generativa e dotata di buona fertilità in tutto il ciclo produttivo
- Frutti cilindrici, colore scuro brillante, presenza costante di picciolo e spine. Alta qualità durante tutto il periodo di raccolta, elevata conservabilità post raccolta
- Vanta un buon pacchetto di resistenze intermedie al virus del mosaico del cetriolo (CMV), al CVYV e all'oidio

BOSCO F1



## Facile da coltivare e produttività elevata

- Precocità, elevata produttività anche in condizioni di alte temperature, eccellente qualità dei frutti per colore, pezzatura e forma
- Le piante, aperte e vigorose, vantano buona fertilità (un frutto per nodo)
- Frutti uniformi, 18-22 cm, scuri e di bella forma, con spine grandi
- Resistenza alta al virus dell'ingiallimento nervale del cetriolo (CVYV) e all'oidio

LUXELL F1



## Alta qualità sempre

- Alta qualità costante, resistenza alle basse temperature, sapore dolce e peduncolo lungo
- Frutto spinoso, lungo, di forma cilindrica e di colore verde scuro
- La pianta è vigorosa, adatta per coltivazione in serra con ciclo invernale- primaverile-estivo
- Resistenza alta al CVYV, intermedia all'oidio

# Cetriolo lungo

## ANCLA F1



### Per cicli estivi

- Adatta per coltivazione in serra con ciclo estivo
- Elevata tolleranza alle alte temperature ed alle micro screpolature, buona risposta contro il virus New Delhi e il ciclo lungo con maturazione precoce
- Pianta aperta, forte, di medio vigore, buona fertilità in tutto il ciclo produttivo
- Frutti molto scuri, di forma cilindrica, superficie a coste ed elevata conservabilità post raccolta
- Resistenza alta al CVYV, al CYSDV e all'oidio

## BRUJULA F1



### Per cicli invernali

- Varietà molto vigorosa, raccomandata per una produzione in pieno inverno
- Pianta aperta, con 1-2 frutti per nodo, dotata di grande fertilità
- La qualità del frutto è alta e la lunghezza ottimale in tutte le fasi del raccolto, anche in condizioni di freddo estremo
- Colore molto scuro e striato, oltre ad avere una buona resistenza all'ingiallimento
- Resistenza alta al CVYV e al CYSDV

## TARAY F1



### Ideale per coltivazioni biologiche

- Alta produttività con frutti uniformi, ampio pacchetto di resistenze che rende la varietà ideale per coltivazioni biologiche
- Ciclo lungo con maturazione precoce
- Pianta aperta con internodi di media lunghezza, medio vigore
- Frutto lungo, di forma cilindrica, con superficie liscia e colore verde scuro brillante
- Alta resistenza a corinesporiosi o maculatura fogliare delle cucurbitacee (Cca), cladosporiosi delle cucurbitacee (Ccu) e CVYV
- Intermedia resistenza al virus dell'anomalia del nanismo giallo delle cucurbitacee (CYSDV), al CMV e all'oidio

## SQUISITO F1



### Per cicli autunnali

- Vigore medio, adatta per coltivazione in serra con ciclo autunnale
- Ciclo lungo con maturazione media
- Pianta aperta, forte, di medio vigore e dotata di buona fertilità in tutto il ciclo produttivo
- Frutti molto scuri, di forma cilindrica, superficie a coste ed elevata conservabilità post raccolta
- Resistenza alta al CVYV, intermedia al virus dell'anomalia del nanismo giallo delle cucurbitacee (CYSDV) e all'oidio

## Cicli colturali Nord Italia

Trapianto Raccolta

SLICER PARTENOCARPICO	G	F	M	A	M	G	L	A	S	O	N	D
Cannitello F1												
Equilibrato F1												
Bosco F1												
Luxell F1												
CETRIOLO LUNGO	G	F	M	A	M	G	L	A	S	O	N	D
Ancla F1												
Brujula F1												
Taray F1												
Squisito F1												

## Cicli colturali Centro e Sud

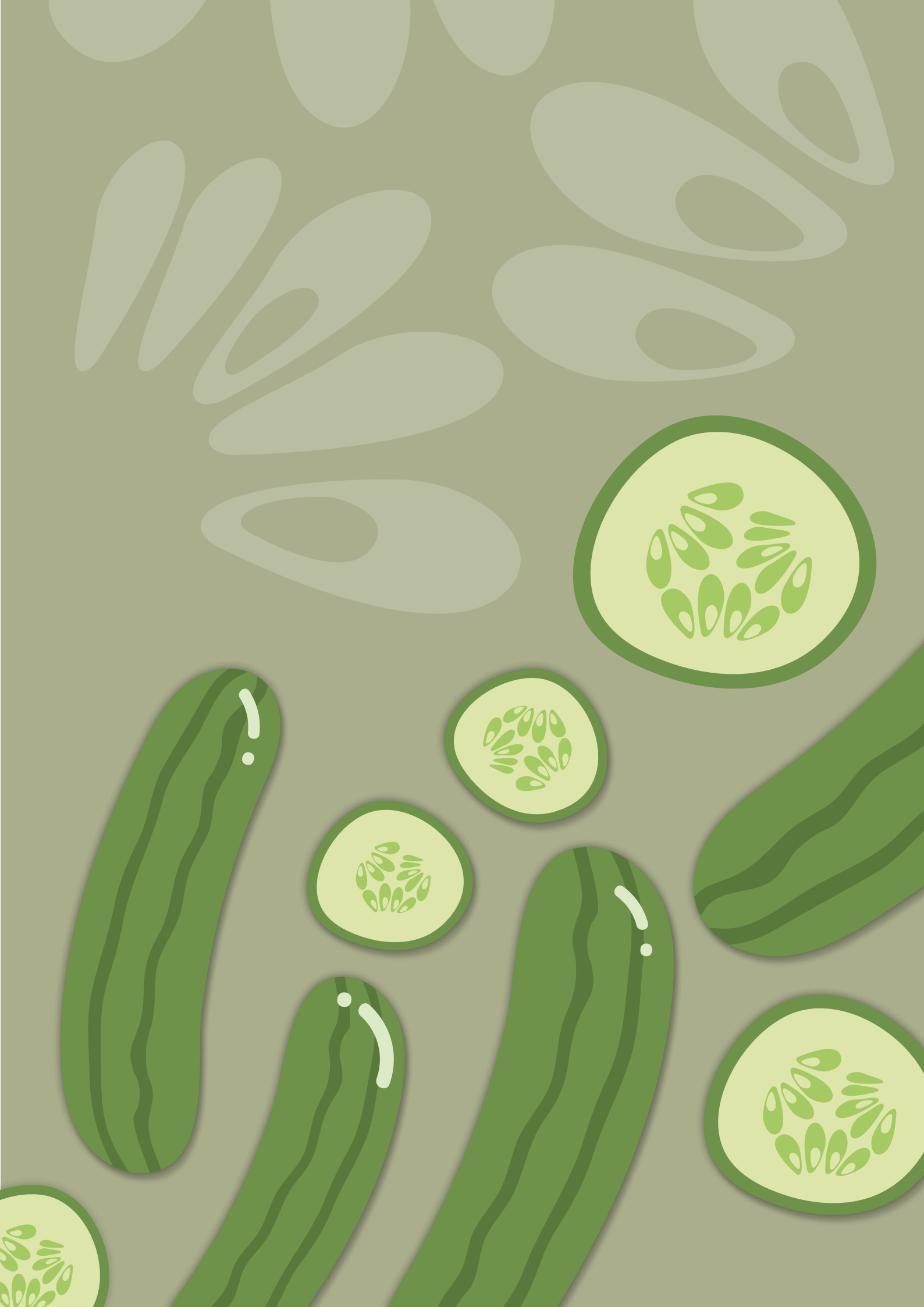
Trapianto Raccolta

SLICER PARTENOCARPICO	G	F	M	A	M	G	L	A	S	O	N	D
Cannitello F1												
Equilibrato F1												
Bosco F1												
Luxell F1												
CETRIOLO LUNGO	G	F	M	A	M	G	L	A	S	O	N	D
Ancla F1												
Brujula F1												
Taray F1												
Squisito F1												

## Cicli colturali Sicilia

Trapianto Raccolta

SLICER PARTENOCARPICO	G	F	M	A	M	G	L	A	S	O	N	D
Cannitello F1												
Equilibrato F1												
Bosco F1												
Luxell F1												
CETRIOLO LUNGO	G	F	M	A	M	G	L	A	S	O	N	D
Ancla F1												
Brujula F1												
Taray F1												
Squisito F1												





We create chemistry

**Nunhems Italy srl**

Via Ghiarone 2

40019 S. Agata Bolognese (BO) Italy

Tel: +39 051 6817411

E-mail: [nunhems.customerservice.it@vegetableseeds.basf.com](mailto:nunhems.customerservice.it@vegetableseeds.basf.com)

**Account Manager**

**Angelo Guastellini**

Cel. +39 347 986 0502

E-mail: [angelo.guastellini@vegetableseeds.basf.com](mailto:angelo.guastellini@vegetableseeds.basf.com)

[www.nunhems.it](http://www.nunhems.it)

**Consigli di pratica colturale**

Le informazioni fornite da Nunhems Italy s.r.l. sotto qualsiasi aspetto non sono vincolanti.

Le descrizioni, raccomandazioni ed illustrazioni riportate sugli opuscoli, volantini e siti web sono strettamente basati su test ed esperienze pratiche. Nunhems Italy s.r.l. non accetta alcuna responsabilità, sulla base di dette informazioni, in caso i risultati ottenuti dalla coltivazione del prodotto fossero diversi da quelli descritti.

Dovrà essere l'acquirente stesso a determinare se i prodotti e le informazioni sono adatti alla coltivazione che intende effettuare e/o possono soddisfare le condizioni culturali locali.

**Illustrazione prodotti**

Tutte le varietà mostrate sono state coltivate in condizioni ottimali. Non si garantiscono identici risultati per tutte le condizioni culturali.

© 2023 Tutti i diritti (proprietà) relativi al materiale qui descritto o presentato sono riservati a Nunhems BV e alle relative filiali.