

HI PACE*



Ras voordelen

Goede stuksproductie
Regelmatig, selectief gewas
Zeer mooie vruchtkwaliteit
Uitstekende range in vruchtgewicht
Hoog resistent tegen bontvirus

Gebruikte afkortingen:

Cca: *Corynespora cassiicola*
Ccu: *Cladosporium cucumerinum*
Cgmmv: Cucumber green mottle mosaic virus

Teeltmethode Hogedraad

Teeltseizoen Zomer; Belicht

Planttype Open; Sterk; Selectief

Vruchttype Lange komkommer

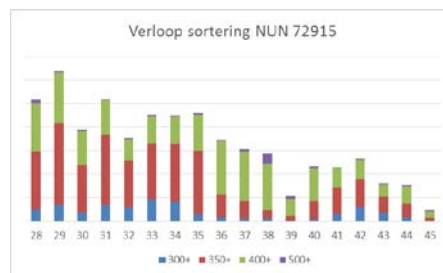
Sortering 300+ 8%; 350+ 41%; 400+ 48%; 500+ 3%

Hoog resistent (HR) Cca; Ccu; Cgmmv

Plantschema onbelicht

I	II	III	IV	V	VI	VII	VIII	IX	X	XI	XII

*Plantschema op basis van huidige kennis



Voor meer informatie:

Rens Muusers, Mobile: 06-18719921, E-mail: rens.muusers@vegetableseeds.basf.com
Paul Posthoorn, Mobile: 06-54668761, E-mail: paul.posthoorn@vegetableseeds.basf.com

Nunhems Netherlands BV

Postbus 4005

6080 AA Haelen, Nederland

Tel: +31 475 599 222

E-mail: nunhems.customerservice.nl@vegetableseeds.basf.com

www.nunhems.nl - www.nunhems.com

* NAKtuinbouw Beproeversaadregeling

Teeladviezen

Informatie verstrekt door Nunhems Netherlands B.V. in welke vorm dan ook zijn zonder garantie. Beschrijvingen, aanbevelingen en illustraties in publicaties en op de website zijn zo goed mogelijk gebaseerd op ervaringen in proeven en praktijk. Op basis van de gegeven informatie aanvaardt Nunhems Netherlands B.V. echter in geen enkel geval enige aansprakelijkheid voor andere resultaten van het geteelde product. De koper dient zelf te bepalen of de producten en diensten geschikt zijn voor de beoogde teelt en/of kunnen worden gebruikt onder de lokale omstandigheden.

Product illustraties

Alle getoonde rassen werden onder gunstige omstandigheden geteeld. Identieke resultaten zijn niet gegarandeerd noch bedoeld voor alle groeiomstandigheden.

© Nunhems B.V., 2019 Alle (eigendoms-) rechten zijn voorbehouden aan Nunhems B.V. of aan haar gelieerde ondernemingen over elke aangelegenheid voorgelegd of hierin afgebeeld.