

Oferta nasion warzyw



2021



Paweł Dworzański
Polska
północno-zachodnia



Wojciech Pieczewski
Polska północna



Izabela Lagierska
Polska
środkowo-wschodnia



Katarzyna Zasowska
Polska centralna



Anna Słowińska
Polska
środkowo-zachodnia



Marcin Dąbrowski
Polska południowa

NUNHEMS POLAND SP. Z O.O

Aleje Jerozolimskie 142B, 02-305 Warszawa
tel. +48 (22) 570 98 24 / +48 (22) 570 98 63

Wojciech Pieczewski – Polska północna
specjalista ds. marchwi i cebuli
tel. +48 728 436 388
wojciech.pieczewski@vegetableseeds.basf.com

Paweł Dworzański – Polska północno-zachodnia
specjalista ds. pora
tel. +48 609 041 973
pawel.dworzanski@vegetableseeds.basf.com

Katarzyna Zasowska – Polska centralna
specjalista ds. sałaty, szpinaku i papryki
tel. +48 695 601 506
katarzyna.zasowska@vegetableseeds.basf.com

Izabela Lagierska – Polska środkowo-wschodnia
specjalista ds. ogórka gruntowego i pomidora przemysłowego
tel. +48 695 601 505
izabela.kaczynska@vegetableseeds.basf.com

Marcin Dąbrowski – Polska południowa
specjalista ds. selera, ogórka i pomidora tunelowego
tel. +48 609 041 972
marcin.dabrowski@vegetableseeds.basf.com

Anna Słowińska – Polska środkowo-zachodnia
specjalista ds. upraw szklarniowych
tel. +48 882 155 607
anna.stepowska@vegetableseeds.basf.com



Spis treści

Por		
• Shafton F1	5	
• Duraton F1	5	
• Linkton F1	5	
• Megaton F1	5	
• Krypton F1	5	
• Lexton F1	5	
• Nunton F1	6	
• Longton F1	6	
• Belton F1	6	
• Poulton F1	6	
• Pluston F1	6	
• Chiefton F1	6	
Marchew		
• Laguna F1	8	
• Romance F1	8	
• Allyance F1	8	
• Dailyance F1	9	
• Sirkana F1	9	
• Elegance F1	9	
• Brillyance F1	10	
• Cadance F1	10	
Seler korzeniowy		
• Rex F1	11	
• Prinz	11	
• Markiz F1	11	
• Princino F1*	12	
• Codex F1	12	
Salata		
• Kindu	13	
• Skindel	13	
• Liberkin	13	
• Firstkin	13	
• Sprinkin	13	
• Gondar	13	
• Sideral	14	
• Rugbee	14	
• Thimble	14	
• Birgit	14	
• Clarke	14	
• Bartimer	14	
• Batsun	15	
Ogórek konserwowy		
• Director F1	16	
• Barvina F1	16	
• Bettina F1	16	
• Platina F1	17	
• Sebate F1	17	
• Joelina F1	17	
• Satina F1	18	
• Zircon F1	18	
• Sparta F1	18	
Ogórek szklarniowy		
• SEpalin F1 (NUN 72026)	19	
Pomidor szklarniowy		
• Progesion F1	20	
• Provine F1	20	
• Solaboll F1	20	
• Adorion F1	21	
• Pulsion F1	21	
• Luvion F1	21	
Pomidor pod osłonę		
• Gryphon F1	22	
• Axiom F1	22	
Pomidor polowy		
• Incas F1	23	
• Red Sky F1	23	
• N6438 F1	23	
Papryka		
• Carson F1	24	
• SunStone F1	24	
Cebula		
• Vaquero F1	25	
• Oloroso F1	25	
Szpinak		
• Andromeda F1	26	
• Antalia F1	26	
• Hydrus F1	26	
• Crater F1	27	
• Volans F1	27	
• Cursa* F1	27	

Por

Niektóre odmiany pora dostępne są w technologii otoczkowanej (na specjalne zamówienie)

Shafton F1



Twój wiosenny start!
Jedna z najwcześniejszych odmian mieszańcowych dostępnych na rynku. Charakteryzuje się bardzo wysokim plonem i wyrównaniem. Shafton jest porow szybkorosnącym, którego wyróżnia długa łodyga i stojący pokrój liści. Silna, zdrowa roślina z dużą tolerancją na jarowizację.

Duraton F1



Mieszaniec, który charakteryzuje się wysokim plonem a także wysoką odpornością na jarowizację. Zalecany jest do uprawy pod osłonami we wczesnym segmencie.

Linkton F1



Bardzo wczesna odmiana mieszańcowa o długiej łodydze i jednorodnych liściach - doskonale nadaje się do paczkowania. Należy pamiętać o terminowym zbiorze tej odmiany w momencie osiągnięcia dojrzałości.

Megaton F1



Mieszaniec o wysokiej wydajności, który łączy wczesne dojrzewanie z długim okresem zbiorów dzięki niskiemu ryzyku przerastania. Charakteryzuje się stosunkowo krótką łodygą, jednak o grubej średnicy.

Krypton F1



Najbardziej uniwersalny por w ofercie, nadający się zarówno na rynek wczesny, letni oraz jesienny. Odmiana o długim okresie zbiorczym. Maksymalizuj swój zysk dzięki wysokiej wydajności z hektara i łatwości w czyszczeniu!

Lexton F1



Późny mieszaniec, który przedłuży dostawy pora w tym sezonie. Por, który łatwo się zbiera i czyści. Zalecany do paczkowania.

Por

Nunton F1



Stworzony na miarę!
Jesienny por o nieprzeciętnym wyrównaniu długości i średnicy łodygi. Atrakcyjny kolor liści i niska skłonność do tworzenia „cebuli”. Zalecany do zbioru przed przymrozkami.

Longton F1



Wyjątkowy jesienny mieszaniec do krojenia, paczkowania i wiązania w pęczki. Zbita i gruba łodyga zapewnia wysoki plon. Długie okno zbiorcze!

Belton F1



Podnieś swój dochód dzięki tej hybrydzie o średnio-długiej lecz grubej łodydze. Odmiana odporna na choroby - zalecana na rynki ekologiczne.

Poulton F1



Wygeneruj najwyższy możliwy zysk dzięki wysokiej jakości odmianie mieszańcowej o krótkiej łodydze i liściach o dużej gęstości oraz atrakcyjnym ciemnym kolorze.

Pluston F1



Maksymalizuj swój zysk stosując bardzo plenną, zimową odmianę mieszańcową o długiej łodydze. Por wolno rosnący o wysokiej zimotrwałości, długim oknie zbiorczym i zielononiebieskim kolorze liści.

NOWOŚĆ

Chiefton F1



Jesienny por o długiej łodydze. Wyróżnia się wysokim wyrównaniem oraz łatwością obróbki i czyszczenia. Zalecany do uprawy na lepszych stanowiskach glebowych. Do zbioru przed przymrozkami.

Odmiana	Typ pora	Wczesność	Kolor liści	Długość łodygi
SHAFTON F1	Letni	bardzo szybko rosnący	ciemnozielony	
DURATON F1	Letni	szybko rosnący	ciemnozielony	
LINKTON F1	Letni	bardzo szybko rosnący	ciemnozielony	
MEGATON F1	Letni	szybko rosnący	ciemnozielony	
KRYPTON F1	Letni	szybko rosnący	ciemnozielony	
LEXTON F1	Jesienny	wolno rosnący	ciemnozielony	
NUNTON F1	Jesienny	wolno rosnący	ciemnozielony	
LONGTON F1	Jesienny	średnio wolno rosnący	ciemnozielony	
BELTON F1	Jesienny	średnio wolno rosnący	ciemnozielony	
POULTON F1	Jesienny	średnio wolno rosnący	ciemnozielony	
PLUSTON F1	Zimowy	wolno rosnący	ciemnozielony	

Przykładowe terminy siewu, sadzenia i zbioru

TYPY PORA	XII	I	II	III	IV	V	VI	VII	VIII	IX	X	XI	XII	ZALECANE ODMIANY
Por wczesny, letni: (tunele foliowe, agroagrowłóknina)														Shafton F1, Duraton F1, Linkton F1 Megaton F1, Krypton F1,
Por letni														Megaton F1, Krypton F1
Por jesienny														Lexton F1, Nunton F1, Longton F1 Belton F1, Poulton F1,
Por zimowy														Pluston F1

sadzenie siew zbiór

Marchew

Laguna F1



Odmiana wczesna, bardzo plenna!

- Wczesne, obfite zbiory
- Do mycia i łączenia w pęczki
- Brak tendencji do zielenienia główki
- Proste wyrównane korzenie
- Odporna na łamanie
- Wczesna odmiana
- Odpowiednia do przechowywania w chłodni jeżeli zebrana jest jako młody produkt

Średnia odporność:

Alternaria dauci
Mączniak prawdziwy

Romance F1



Idealne wyrównanie!

- Wysoki plon netto
- Do mycia i łączenia w pęczki
- Jednolite i proste korzenie
- Odporne na łamanie
- Silna, wzniesiona, ciemnozielona nać
- Odmiana średnio-wczesna
- Uniwersalna pod względem terminu siewu
- Odpowiednia do przechowywania w chłodni i do krótkotrwałego przechowywania w glebie w przypadku późnych siewów

Średnia odporność:

Alternaria dauci
Mączniak prawdziwy

NOWOŚĆ

Allyance F1



Nowa generacja marchwi o atrakcyjnym wyglądzie z bardzo wysokim pakietem odporności!

- Bardzo gładka, wyrównana, o atrakcyjnym wyglądzie
- Cylindryczny kształt
- Zaokrąglony korzeń
- Segment średnio-wczesny
- Odporność na przerastanie
- Brak tendencji do zielenienia główki
- Rewelacyjne walory smakowe
- Uniwersalna pod względem różnych terminów siewu i zbioru

Wysoka odporność:

Alternaria dauci
Mączniak prawdziwy
Cercospora carotae
Pythium spp.
Na kwitnienie

Dailyance F1



Siła lśniącego wybarwienia!

- Błyszcząca marchew o wysokim poziomie odporności na choroby
- Marchew z grupy średnio-wczesnej
- Odporna na uszkodzenia podczas mycia
- Brak tendencji do zielenienia główki
- Silna, zdrowa nać
- Piękna, gładka skórka
- Doskonałe walory smakowe
- Marchew duża i masywna
- Bardzo plonotwórcza

Wysoka odporność:

Alternaria dauci
Mączniak prawdziwy
Cercospora carotae
Pythium spp.
Rhizocercosporidium carotae

Sirkana F1



Plenność i kolor!

- Masywna marchew o bardzo wysokim potencjale plonowania
- Do mycia i przetwórstwa (soki, kostka)
- Piękne wybarwienie – wysoka zawartość karotenu
- Bardzo silne ulistnienie
- Dobre wyniki przy niższych normach wysiewu
- Odmiana średnio-późna
- Odpowiednia do przechowywania w chłodni i do krótkotrwałego przechowywania w glebie

Średnia odporność:

Alternaria dauci
Mączniak prawdziwy
Cercospora carotae

Wysoka odporność:

Na jarowizację, doskonała na jesienny wysiew na południu Europy

Elegance F1



Piękny kolor po przechowywaniu!

- Atrakcyjny kolor i gładkość marchwi
- Do mycia
- Proste i masywne korzenie
- Brak tendencji do zielenienia główki
- Bardzo odporna na łamanie
- Odmiana średnio-późna
- Odpowiednia do przechowywania w chłodni i długotrwałego przechowywania w glebie

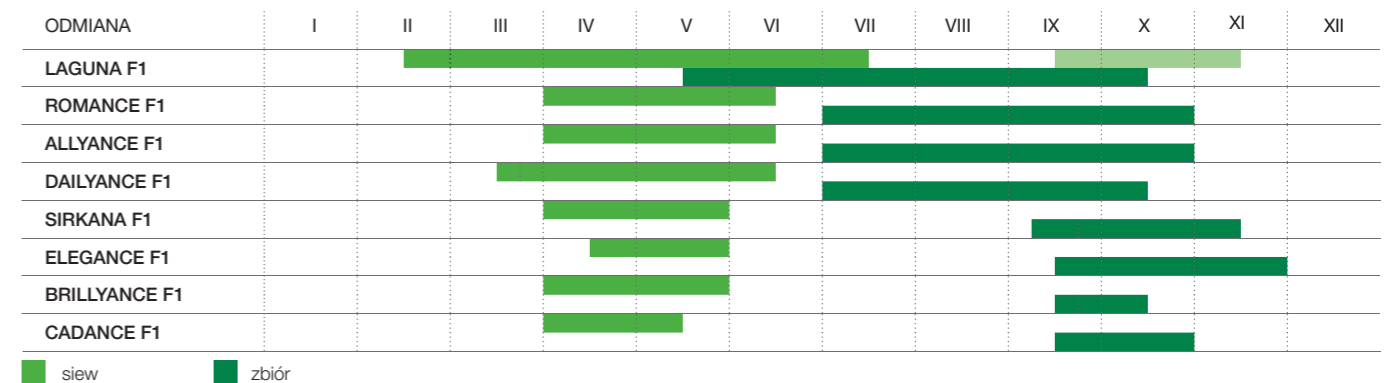
Średnia odporność:

Alternaria dauci
Mączniak prawdziwy

Wysoka odporność:

Na jarowizację, doskonała na jesienny wysiew na południu Europy

Przykładowe terminy siewu i zbioru



Marchew



Brilliance F1



Siła atrakcyjności!

- Wyjątkowe połączenie pięknego wyglądu z odpornością na choroby
- Do mycia
- Brak tendencji do zielenienia główki
- Bardzo gładkie korzenie
- Silna, zdrowa nać
- Długi okres wegetacji
- Odpowiednia do przechowywania w chłodni i średniotrwalego przechowywania w glebie

Wysoka odporność:

Alternaria dauci
Mączniak prawdziwy
Cercospora carotae
Pythium spp.
Rhexocercosporidium carotae
Na jarowizację

Cadance F1



Duża wydajność od początku do końca!

- Bardzo wysoka odporność na łamanie, rozwidlanie i pęknięcia
- Do mycia
- Brak tendencji do zielenienia główki
- Długi okres wegetacji
- Odpowiednia do przechowywania w chłodni

Średnia odporność:

Alternaria dauci
Mączniak prawdziwy
Cercospora carotae

Wysoka odporność:

Pythium spp.
Na jarowizację

Charakterystyka odmian

Odmiana	Typ	Ilość nasion na 1 ha	Świeży rynek	Przetwórstwo	Uprawa ekologiczna	Wczesność w dniach
LAGUNA F1	N	0,7-1,8 mln	TAK, pęczki, obcinana	TAK, plastry, soki	NIE	100
ROMANCE F1	N	1,2-1,8 mln	TAK, pęczki, obcinana	TAK, plastry, soki	TAK	110
ALLYANCE F1	N	0,7-1,8 mln	TAK, pęczki, obcinana	TAK, plastry, soki	TAK	115
DAILYANCE	N	0,7-1,8 mln	TAK, pęczki, obcinana	TAK, plastry, soki	NIE	120
SIRKANA F1	N	0,6-1,2 mln	TAK, pęczki, obcinana	TAK, kostka, soki	TAK	130
ELEGANCE F1	N	0,7-1,8 mln	TAK, obcinana	TAK, plastry, soki	NIE	135
BRILLIANCE F1	N	0,7-1,8 mln	TAK, obcinana	TAK, plastry, soki	TAK	135
CADANCE F1	N	0,7-1,8 mln	TAK, obcinana	TAK, soki	NIE	140

Seler korzeniowy

Princino F1



Wczesność!

- Zalecane sadzenie już po 10 marca, pod przykrycia
- Dzięki wysokiemu wigorowi i bardzo wysokiej odporności na jarowizację roślina umożliwia otrzymanie bardzo wczesnie wysokiego plonu
- Wysoka zdrowotność i atrakcyjny pokrój liści
- Liście skoncentrowane, ułożone horyzontalnie, kompaktowy system korzeniowy – ułatwia mycie oraz obróbkę mechaniczną
- Atrakcyjny, okrągły kształt korzeni

Prinz



- Duża odporność na tworzenie pośpiechów
- Gwarantuje wysoki, stabilny plon
- Polecany szczególnie do wczesnych nasadzeń
- Do produkcji przyspieszonej pod szkłem, folią lub włókniną
- Odmiana przeznaczona głównie na świeży rynek
- Okrągłe, gładkie korzenie, idealne do przetwórstwa
- Średniej długości, zwarte, pionowo ustawione, ciemnozielone liście
- Bardzo zwarty miąższ, pozostający biały po blanszowaniu
- Wysoka odporność na septoriozę selera

Rex F1



- Szybko rośnie, daje wysoki plon
- Wzniesione, silne, zdrowe liście
- Zgrubienie korzeniowe masywne, gładkie, łatwe do czyszczenia
- Wysoka odporność na septoriozę
- Odporność na stres podczas długotrwałej suszy
- Idealny dla przemysłu
- Miąższ biały po blanszowaniu
- Przydatny na świeży rynek
- Zalecany do przechowywania



Seler korzeniowy

Markiz F1



Codex F1



Wszystkie odmiany występują również w technologii otoczkowanej i podkielkowanej

Wydajność i jakość miąższu!

- Roślina o dużym wigorze, wzniosłym pokroju liści oraz wysokiej tolerancji na septoriozę
- Przystosowany do sadzenia w dużym zagęszczeniu
- Odmiana o wysokim potencjale plonotwórczym
- Zgrubienia masywne, bardzo wyrównane
- Doskonały, okrągły kształt korzenia
- Miąższ jędrny, śnieżnobiały bez tendencji do tworzenia pustych komór
- Bardzo łatwy w obróbce mechanicznej
- Przeznaczenie odmiany: długie przechowywanie oraz przemysł

Mocna i gładka skórka!

- Zalecany termin sadzenia po 1 maja
- Roślina o dużym wigorze charakteryzująca się wysoką zdrowotnością liści w trakcie sezonu
- Okrągły kształt korzeni o bardzo wysokich parametrach skórki
- Skórka mocna, gładka co zwiększa atrakcyjność na świeży rynek i umożliwia długie przechowywanie!
- Dzięki kompaktowemu ułożeniu korzeni i horyzontalnie umiejscowionym liściom możliwa jest łatwa obróbka produktu oraz szybkie mycie
- Odmiana przeznaczona zarówno na świeży rynek jak i do długiego przechowywania (przy długim przechowywaniu zalecane sadzenie po 15 maja)



Sałata

SAŁATA LODOWA Kindu



- Ładny płasko-okrągły kształt główki
- Średnie tempo wzrostu z dłuższym okresem zbioru
- Grubsze liście dające szybszą wagę
- Do uprawy na glebach lekkich i ciężkich
- Do uprawy wiosną i jesienią
- **Odporność: HR Nr:0, BL: 16-36EU**

NOWOŚĆ

SAŁATA LODOWA Firstkin (Nun 224)



- Bardzo ładny okrągły kształt głowy z grubymi liśćmi.
- Dobra rama zapewniająca dobrą ochronę główki.
- Osiąga rozmiar "10" w skali.
- Wysokie wyrównanie główek, co zapewnia wysoką wydajność zbioru.
- Odpowiednia na gleby lekkie i średnie,
- Odporna na skręcanie, tipburn i różowe żebra / czerwone żyłki.
- Do uprawy w okresie dnia długiego.
- **Odporność: HR Nr:0, BL: 16-36EU**

SAŁATA LODOWA Skindel



- Uprawa całoroczna, na glebach lekkich i ciężkich
- Ciemnozielony kolor z bardzo dobrym okryciem „głowy”,
- Łatwy zbiór
- Ładny, płasko-okrągły kształt.
- Szybki wzrost z długim okresem zbiorczym.
- Wysoka odporność na tip burn oraz wybijanie w kwiat.
- Przeznaczenie: świeży rynek, przemysł.
- **Odporność: HR Nr:0, BL: 16-36EU**

NOWOŚĆ

SAŁATA LODOWA Sprinkin (Nun 227)



- Odmiana średnio duża lub duża z szybkim wypełnianiem głowy.
- Pasuje do segmentu skindel / templin / liberkin.
- Płasko-okrągły kształt z dobrze zamkniętą i gładką podstawą.
- Odporny na skręcanie, oparzenie i różowe żebra / czerwone żyłki.
- Do uprawy w okresie dnia długiego.
- **Odporność: HR Nr:0, BL: 16-36EU**

SAŁATA LODOWA Liberkin



- Duże główki o płasko-okrągłym kształcie
- Do uprawy na glebach średnio ciężkich i ciężkich, przez cały sezon
- Odmiana wolnorosnąca z długim okresem zbioru
- Bardzo wysoka odporność na wybijanie w kwiat
- Przeznaczenie: świeży rynek, przemysł
- **Odporność: HR Nr:0, BL: 16-36EU**

SAŁATA LODOWA Gondar



- Odmiana do wiosennej i jesiennej uprawy na wszystkich typach gleby, najlepiej na glebach ciężkich i próchnicznych.
- Okrągły kształt głowy z bardzo gładką bazą i dobrą ramą.
- Bardzo dobre okrycie głowy.
- Kolor ciemnozielony.
- Bardzo łatwa do cięcia i pakowania.
- Średnio odporna na wybijanie w kwiat i tip burn.
- Przeznaczenie: świeży rynek i przemysł.
- **Odporność: HR Nr:0, BL: 16-36EU**

Sałata

SAŁATA RZYMSKA
Sideral



- Bardzo ładny sercowaty kształt główki
- Bardzo długie okno zbiorcze
- Ciemny zielony kolor
- Odmiana bardzo stabilna, w różnych warunkach wzrostu
- Odporny na skręcanie
- Odmiana do uprawy przez cały sezon

Odporność: HR BI:16-30,32,35EU

SAŁATA MINI RZYMSKA
Rugbee*



- Bardzo ładny sercowaty kształt główki
- Bardzo duże okno zbiorcze
- Ciemny zielony kolor
- Odmiana bardzo stabilna, w różnych warunkach wzrostu
- Odporny na skręcanie
- Później wypełniająca się niż Thimble
- Większy od Thimble

Odporność: HR BI:16-30,32,36EU

SAŁATA MINI RZYMSKA
Thimble



- Szybko wypełniająca się odmiana mini-rzymskiej sałaty, delikatnie pęcherzykowata
- Liście zamykają się doskonale w każdych warunkach
- Bardzo pożądanym sercowaty kształt główki, gładkie żebrowanie
- Zielony kolor
- Wielkość: średnia
- Wysoki wigor
- Długie okno zbiorcze
- Wysoka odporność na tipburn i jarowizację
- Przeznaczenie: świeży rynek, dwupaki

Odporność: HR Nr:0, BI:16-34EU

SAŁATA MASŁOWA GRUNTOWA
Birgit



- Odmiana przeznaczona do uprawy całorocznej
- Atrakcyjny, jasnozielony kolor
- Średnio zamknięta głowa z dobrą podstawą
- Bardzo dobre okno zbiorcze
- Odporna na wybijanie w kwiat i tip burn
- Stabilna przez cały sezon
- Przeznaczenie: świeży rynek i przemysł

Odporność: HR Nr:0, BI:16-36EU

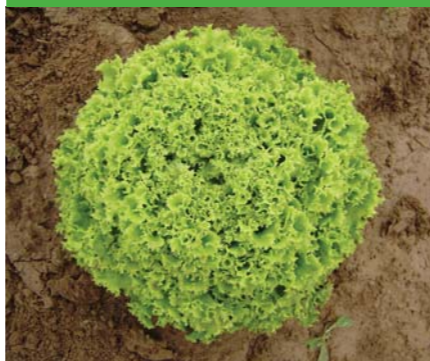
SAŁATA MASŁOWA POD OSŁONY
Clarke



- Odmiana przeznaczona do uprawy w czasie dnia długiego, pod osłonami
- Atrakcyjny, jasnozielony kolor
- Średnio zamknięta głowa z dobrą podstawą
- Bardzo długie okno zbiorcze
- Odporna na wybijanie w kwiat i tip burn
- Stabilna przez cały sezon
- Przeznaczenie: świeży rynek i przemysł

Odporność: HR BI:16-36EU

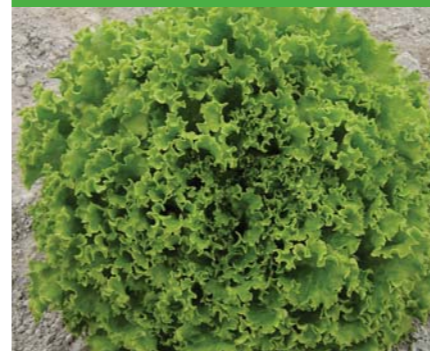
SAŁATA LOLLO BIONDA
Bartimer



- Średniej wielkości Lollo Bionda osiągająca dużą wagę
- Szybki wzrost
- Liście koloru blond, aksamitne w dotyku, jednocześnie silne i zdrowe
- Przeznaczona do całorocznej produkcji

Odporność: HR Nr:0, BI:16-19, 21-30,32-35EU, LMV:1

SAŁATA BATAWSKA
Batsun



- Odmiana przeznaczona do uprawy latem na piaszczystych glebach.
- Sałata batawska o otwartej głowie, i kompaktowym wnętrzu.
- Bardzo duża odporność na wybijanie w kwiat i tip burn.
- Przeznaczenie: świeży rynek i przemysł.

Odporność: HR Nr:0, BI:16-36EU, Fol:1 HR



Terminy sadzenia i zbioru

ODMIANA	ODPORNOŚCI	II	III	IV	V	VI	VII	VIII	IX	X
SAŁATA LODOWA										
GONDAR	HR Nr:0, BL: 16-36EU									
KINDU	HR Nr:0, BL: 16-36EU									
SKINDEL	HR Nr:0, BL: 16-36EU									
LIBERKIN	HR Nr:0, BL: 16-36EU									
FIRSTKIN	HR Nr:0, BL: 16-36EU									
SPRINKIN	HR Nr:0, BL: 16-36EU									
SAŁATA RZYMSKA										
SIDERAL	HR Nr:0, BI:16-29,32,33,36EU									
SAŁATA MINI RZYMSKA										
RUGBEE	HR BI:16-30,32,36EU									
THIMBLE	HR Nr:0, BI:16-34EU									
SAŁATA MASŁOWA DO GRUNTU										
BIRGIT	HR Nr:0, BI:16-36EU									
SAŁATA MASŁOWA POD OSŁONY										
CLARKE	HR BI:16-36EU									
SAŁATA LOLLO BIONDA										
BARTIMER	HR Nr:0, BI:16-19,21-30,32-35EU, LMV:1									
SAŁATA BATAWSKA										
BATSUN	HR Nr:0, BI:16-36EU, Fol:1 HR									

■ sadzenie

■ zbiór

Ogórek konserwowy

Ogórki grubobrodawkowe, partenokarpiczne do uprawy pod osłonami

Director F1



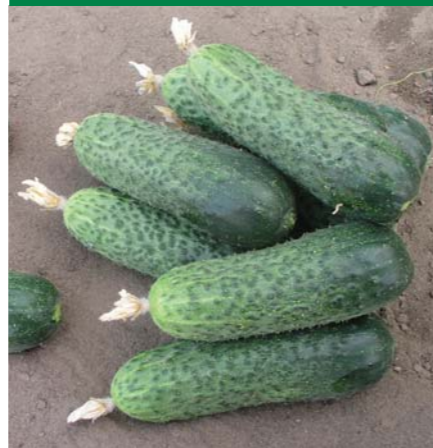
- Bardzo wczesny
- Okres uprawy: wiosna, wczesna jesień, jesień
- Tolerancja na zaburzenia fizjologiczne: tolerancja na stres temperaturowy, poparzenia
- Cykl uprawy: średni cykl, przedłużony cykl
- Wigor średni
- Typ rośliny: silny, generatywny, ciągły
- Kolor ciemnozielony, błyszczący z refleksem
- Kształt owocu: okrągły, cylindryczny
- Skórka: kolczatka, z wypustkami
- Wysoka tolerancja na choroby (HR): Cca; Ccu
- Średnia tolerancja na choroby (IR): CMV; CVYV; CYSDV; PM

Barvina F1



- Jedna z najwcześniejszych odmian
 - Silny wzrost i otwarty pokrój
 - Bardzo plenna
 - Jednolita ciemnozielona barwa owocu
- Przeznaczenie odmiany:**
- Do uprawy całorocznej
 - Na ogórek małosolny i kwaszony

Bettina F1



- Bardzo wczesna
 - Otwarty pokrój rośliny
 - Nie wymaga intensywnego cięcia
 - Wysoki plon
 - Równomierna barwa owoców
- Przeznaczenie odmiany:**
- Owoce o jakości eksportowej
 - Poszukiwany przez klientów z Rosji, Ukrainy, Białorusi
 - Do nasadzeń wiosennych i wczesno-letnich
 - Na ogórek małosolny i kwaszony

Platina F1



- Bardzo wysoki plon dzięki doskonałej regeneracji i długiemu okresowi zbioru
- Owoce jakości eksportowej, bardzo wyrównane, o proporcji 3,1:1
- Zalecana do uprawy z wykorzystaniem folii mulczującej oraz nawadniania
- Do upraw wysokotowarowych
- Do wysiewu bezpośredniego oraz sadzenia z rozsady
- Polecana na korniszony
- Wiodąca odmiana na rynku niemieckim

Sebate F1



- Na świeży rynek i dla przemysłu
- Odmiana w typie Platiny (łatwy zbiór, otwarty pokrój, silniejsza regeneracja)
- Krótki okres regeneracji po warunkach stresowych

Joelina F1



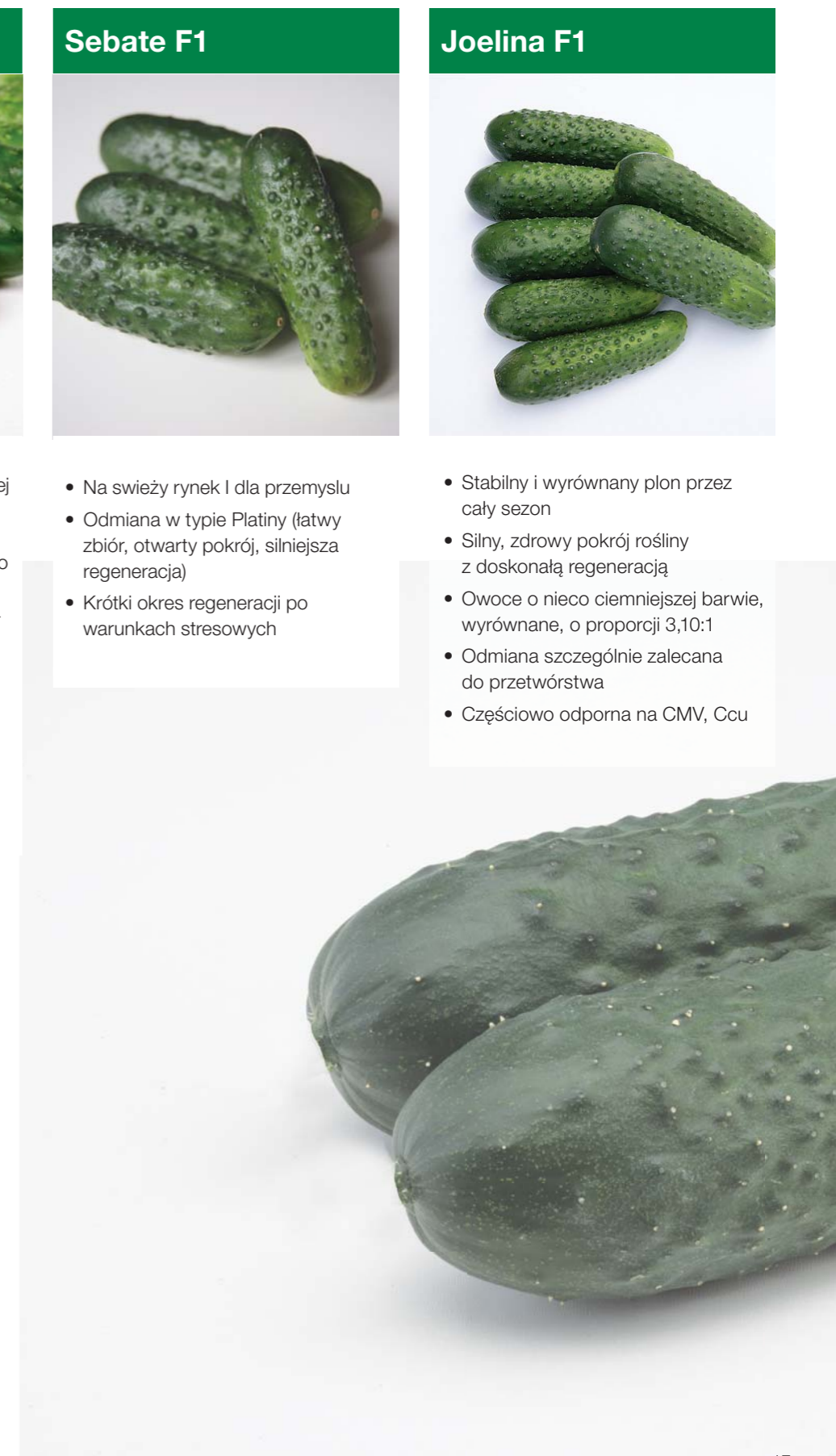
- Stabilny i wyrównany plon przez cały sezon
- Silny, zdrowy pokrój rośliny z doskonałą regeneracją
- Owoce o nieco ciemniejszej barwie, wyrównane, o proporcji 3,10:1
- Odmiana szczególnie zalecana do przetwórstwa
- Częściowo odporna na CMV, Ccu

Terminy sadzenia i zbioru

ODMIANA	I	II	III	IV	V	VI	VII	VIII	IX	X	XI	XII
BARVINA F1		■	■	■	■	■	■	■	■	■	■	
BETTINA F1			■	■	■	■	■	■	■	■	■	
DIRECTOR F1		■	■	■	■	■	■	■	■	■	■	
SATINA F1					■	■	■	■	■	■	■	
ORTINA F1					■	■	■	■	■	■	■	
ZIRCON F1					■	■	■	■	■	■	■	
SPARTA F1					■	■	■	■	■	■	■	

■ sadzenie ■ zbiór

Ogórki grubobrodawkowe, partenokarpiczne do uprawy polowej



Ogórek konserwowy

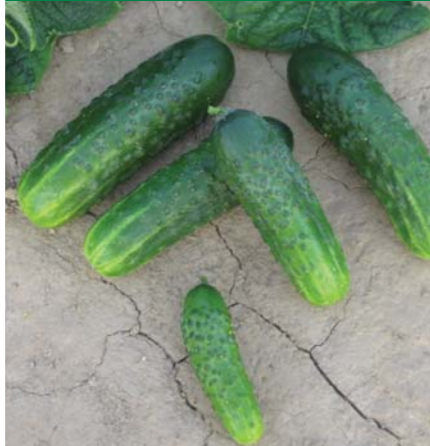
Ogórki grubobrodawkowe, partenokarpiczne do uprawy polowej

Satina F1



- Wczesna
- Polecana do uprawy przyspieszonej
- Plenna, szczególnie zalecana do intensywnej uprawy
- Owoce wysokiej jakości o wyrównanej barwie,
- Grubobrodawkowe, o proporcji 3,2:1
- Otwarty pokrój oraz dobra regeneracja
- Owoc sprawdzony w przetwórstwie polskim i niemieckim
- Odporna na mączniaka prawdziwego i parcha dyniowatych
- Częściowo odporna na CMV
- Zbiór ręczny i zmechanizowany
- Trzymiesięczny okres zbiorów

Zircon F1



- Roślina o wyjątkowo wysokiej zdrowotności!
- Średniowczesna
- Wysoki plon powodowany długim okresem zbioru
- Luźny pokrój
- Owoce bardzo wyrównane o atrakcyjnym zabarwieniu
- Grubobrodawkowe o proporcji 3,2:1
- Doskonała regeneracja i duża siła wzrostu
- Doskonała do upraw ekologicznych oraz integrowanych
- Doskonała do przetwórstwa
- HR Downy Mildew

Sparta F1



- Plenna, długi okres zbioru
- Zbiór ręczny i zmechanizowany dzięki skróconym międzywęzłom i luźnemu pokrowi
- Sprawdzona w przetwórstwie (wszystkie przedziały do 15 cm)
- Na świeży rynek w okresie lata, sałatki, przetwory domowe
- Owoce grubobrodawkowe o równej zielonej barwie
- Proporcja długości owocu do grubości 3,1:1
- Odporna na mączniaka prawdziwego i parcha dyniowatych
- Częściowo odporna na CMV
- Mniej podatna na mączniaka rzekomego
- Znacznie odporniejsza na stres wywołany wysoką temperaturą

Charakterystyka odmian

ODMIANA	Typ	Siła wzrostu	L/D	Zastosowanie	Wczesność
BARVINA F1	partenokarpiczny	****	3,2:1	Odmiana całoroczna	1
BETTINA F1	partenokarpiczny	***	3,2:1	Wczesna wiosna, szklarnie i tunele foliowe	1
DIRECTOR F1	partenokarpiczny	****	3,2:1	Wczesna wiosna, szklarnie i tunele foliowe, w II cyklu jesiennym wyrównany okres zbioru	1
SATINA F1	partenokarpiczny	***	3,2:1	Zalecana do wczesnych upraw gruntowych z zastosowaniem agrowłókniny	2
ORTINA F1	partenokarpiczny	***	3,1:1	Wysokowydajne uprawy polowe, również przyspieszone, przetwórstwo	1
SPARTA F1	mieszaniec o przewodze kwiatów żeńskich	**	3,1:1	Podstawowa odmiana ogórka gruntowego przeznaczona dla przetwórstwa	3
ZIRCON F1	partenokarpiczny	*****	3,2:1	Plenna odmiana doskonała do upraw ekologicznych oraz integrowanych	3
PLATINA F1	partenokarpiczny	****	3,2:1	Wysokowydajne uprawy polowe, również przyspieszone, przetwórstwo	2
JOELINA F1	partenokarpiczny	****	3,10:1	Przeznaczona do przetwórstwa	2

**** silna roślina ** mała roślina

1 bardzo wczesna 2 wczesna 3 średnio wczesna

Ogórek szklarniowy długi

SEpalin F1



- Odmiana ogórka długiego
- 300g + 8%, 350g + 43%, 400g + 46%, 500g + 3%
- Ogórek wysoce wyrównany
- Odmiana odpowiednia do produkcji "na parasol" i w systemie wysokiego drutu
- Cykl: lato, jesień
- Roślina o silnym wigorze
- Produkcja pojedynczych ogórków na zawiązku

Odporności: HR: Cca; Ccu: IR: CGMMV; PM



Pomidor szklarniowy

POMIDOR GAŁĄZKOWY Progression F1



Pobij rekord plonu z odmianą Progression!

- roślina silna, generatywna, o otwartym pokroju
- struktura gałązki jest kompaktowa, wyrównana w całym sezonie
- zalecana regulacja grona na 5
- owoce okrągłe, ładny czerwony kolor i atrakcyjna szypuła
- średnia waga owocu 150-170 g
- doskonała trwałość pozbiorcza, jędrne owoce i długo utrzymująca świeżość szypuła
- odmiana wczesna
- smak: Wageningen UR Tomato Flavour Model: 37, °Brix: 4.3, Acid: 6.8 mmol H3O+/100gr, Juice: 22%,

Odporność:
(HR) Ff (A-E); Fol 0 (US1); Fol 1 (US2);
For; ToMV (0,1,2); Va; Vd; (IR) On

POMIDOR GAŁĄZKOWY Provine F1



Łączy ze sobą kombinację wysokiego plonu i utrzymującej się wysokiej jakości owocu.

- roślina silna, generatywna, o otwartym pokroju
- doskonały wygląd gałązki za sprawą silnej, zielonej, bezkolankowej szypułki oraz czerwonych owoców w całym cyklu produkcyjnym
- zaleca się regulowanie grona na 5/6 owoców
- średnia waga owoców 130-150 g
- doskonała trwałość pozbiorcza dotyczy zarówno owoców, jak i silnej zielonej części grona
- parametry smaku potwierdzają wyjątkowe i atrakcyjne dla odbiorcy walory
- smak: Wageningen UR Tomato Flavour Model wyniki poziomu smaku: 41, °Brix: 4.0, Acid: 5.3 mmol H3O+/100g, Juice: 41%, Bite (N):137

Odporność:
HR - Ff (A-E); Fol 0 (US1); Fol 1 (US2);
For; ToMV (0,1,2); Va; Vd
IR - On

POMIDOR "NA LUZ" Solaboll F1



Solaboll jest propozycją pomidora o niezwykle wyrównanych owocach.

- roślina o silnym wigorze i wysokim potencjale plonotwórczym
- wyrównane owoce w trakcie całego sezonu
- średnia waga owocu to 150-170g
- wyróżnia się wysoką tolerancją na suchą zgniliznę wierzchołkową
- cechuje się również silną odpornością na zrzucanie kwiatów i opadanie owoców
- smak: Wageningen UR Tomato Flavour Model wyniki poziomu smaku: 31, °Brix: 4.2, Acid: 6.3 mmol, H3O+/100 g, Juice: 18%, Bite (N): 32

Odporność:
HR - Ff (A-E); Fol 0 (US1); Fol 1 (US2);
For; ToMV (0,1,2); Va; Vd
IR - On

POMIDOR CHERRY Adorion F1



Charakteryzuje się atrakcyjnym smakiem, wysoką chrupkością owoców oraz wysoką odpornością na pęknięcie.

- roślina silna, generatywna
- wysoki plon
- długie grona o idealnej strukturze
- odmiana kolankowa
- polecany zarówno na zbiór gronowy jak i na luz
- średnia waga owoców 10-12 g
- zalecana regulacja grona na 14/16 owoców
- smak: Wageningen UR Tomato Flavour Model wyniki poziomu smaku: 86, °Brix: 9.6, Acid: 9.4 mmol H3O+/100gr, Juice: 68%, Bite (N): 231

Odporność:
HR - Ff (A-E); ToMV (0,1,2)

POMIDOR ŚLIWKOWY Pulsion F1



Propozycja odmiany o wysokim plonie i wyrównaniu w całym cyklu.

- roślina generatywna, o otwartym pokroju
- struktura gałązki jest kompaktowa, z wysoką odpornością na opadanie
- wysoki procent podwójnych gron
- owoce zrywane „na luz” o kształcie śliwki
- średnia waga owocu 10-14 g
- doskonała trwałość pozbiorcza
- wyjątkowo wysoki przyrost owoców na tydzień,
- smak: Wageningen UR Tomato Flavour Model: 62, °Brix: 8.5, Acid: 7.4 mmol H3O+/100gr, Juice: 42%, Bite (N): 316

Odporność:
HR- Ff (A-E); ToMV (0,1,2)

NOWOŚĆ

POMIDOR ŚLIWKOWY Luvion F1



Propozycja odmiany o wyjątkowo wyróżniającym się, doskonałym smaku!

- roślina generatywna, o otwartym pokroju
- struktura gałązki jest kompaktowa, z wysoką odpornością na opadanie
- wysoki procent podwójnych gron
- owoce zrywane „na luz” o kształcie śliwki
- średnia waga owocu 8-10 g
- doskonała trwałość pozbiorcza
- wyjątkowy smak, preferowany przez konsumentów
- smak: Wageningen UR Tomato Flavour Model: 70, °Brix: 9.3, Acid: 8.4 mmol H3O+/100gr, Juice: 47%, Bite (N): 483

Odporność:
HR- ToMV (0,1,2)

Pomidor pod osłony

Gryphon F1



Wczesność:

- wczesny (zbiór po 95-100 dniach)

Roślina:

- pokrój otwarty, krótkie międzywęzła, dobra wentylacja, szybka regeneracja.
- dobre zawiązywanie owoców w warunkach stresowych.
- odmiana pomidora możliwa do uprawy do 10 gron.
- możliwa uprawa w dwóch cyklach.

Owoce:

- duże (180-210g), wyrównane, wielokomorowe,
- okrągłe - delikatnie spłaszczony kształt.
- posiadają cechy smaku typowego malinowego pomidora z poprawioną cechą podczas transportu z podkreśleniem twardości i bardzo dobrej trwałości pozbiorczej.
- Wyrównany kolor wewnętrzny zewnętrzny.

Wzrost:

- wczesny, tunele
- dobra adaptacja do różnych warunków wzrostu.

Odporność: ToMV; Va, Vd; Fol: 0,1

Axiom F1



Wczesność

- odmiana wczesna, do nasadzeń wiosennych oraz jesiennych

Roślina:

- o średnim pokroju i silnym, niekończącym się wzroście
- dobrze wiąże owoce w wysokich temperaturach
- odmiana nadaje się do szczepienia na podkładce Spiryt

Owoce:

- duże, kuliste o wadze 200-220 g, po 4-6 w gronie
- doskonały smak
- bardzo ładnie się wybarwiają
- brak zielonej piętki

Odporność: Fol 0,1 Va,Vd, ToMV, Cf5

Tolerancja na Ma, Mi, Mj



Pomidor polowy

N6438 F1



Roślina

- roślina o wyjątkowo dużym potencjale plonotwórczym w segmencie odmian wczesnych
- ultra wczesna hybryda, szybko wchodząca w owocowanie
- doskonałe skoncentrowanie owocowania
- przydatna do wczesnych upraw oraz zbioru kombajnowego
- roślina kompaktowa z bardzo dobrą jak na tę wczesność jędrnością owoców
- preferowane stanowiska zasobne w wodę i składniki pokarmowe

Owoc

- blokowy
- wielkość gron – kompaktowa
- wielkość owoców – 60-75g
- szypułka – łatwa do usunięcia
- Brix – średni

Przeznaczenie

- koncentrat

Wysoka odporność – (HR) Va, Vd, Fol:0,1

Średnia odporność – (IR) Ma; Mi; Mj

Red Sky F1



Owoc

- owoc typu: „High-flesh”, duża gęstość miąższu
- grube i twarde ściany owocu
- doskonały okres przechowywania po zbiorze
- bardzo dobra przydatność do transportu
- zbiór mechaniczny

Przeznaczenie:

- mrożonki - kostka, plastry,
- przeciera, konserwacja

Incas F1



Roślina

- odmiana średnio wczesna
- tolerancyjna na gnicie kwiatów
- pokrój krzaczasty
- średnia siła wzrostu
- owoce dobrze chronione przez liście

Owoc

- 80-90 g, jasnoczerwony, o zwięzłym miąższu
- brak zielonej piętki
- kształt cylindryczny, wydłużony, wyrównany
- owoce znoszą oparzenia słoneczne
- nie mają tendencji do gnicia
- łatwo odchodząca skórka

Przeznaczenie:

- odmiana przydatna do mrożenia
- dla przetwórstwa i na świeży rynek

Uwagi

- polecana ilość roślin na 1 ha: 25-35000 sztuk

Wysoka odporność Va,Vd, Fol:0,1

Papryka

Carson F1



- Odmiana średnio wczesna do uprawy tunelowej
- Bardzo długi okres zbioru
- Roślina o bardzo dużym wigorze i średnio otwartym pokroju
- Ciemnozielone liście o wysokiej zdrowotności
- Kształt owocu: typ block, owoce wyrównane z 3-4 komorami
- Wymiary owocu: długość 10 cm, średnica 9-10 cm, średnia waga 250-260 g
- Cechy owocu: grube i gładkie ściany, bardzo atrakcyjny kolor: ciemnozielony /karminowoczerwony z połyskiem
- Równomierne dojrzewanie
- Bardzo plenna odmiana doskonała na export
- Bardzo duża tolerancja na partenokarpie

Odporności: IR: TSWV P0;
HR: Tm 0-3

Sunstone F1



Bezpieczeństwo Twojej plantacji!

- Odmiana wczesna z doskonałą kontynuacją
- Wiązanie owoców na każdym piętrze z ogromną intensywnością (owoc na każdym piętrze tego samego kalibru)
- Odmiana o dość silnym wigorze, otwarty pokrój krzaka, duże, ciemnozielone liście okrywające owoce
- Doskonały kształt bloku, 3-4 komory
- Bardzo atrakcyjny jasnożółty, słoneczny kolor
- Gruby miąższ i gładka ścianka,
- Gruba szypuła pozostająca podczas zbioru na owocu
- Długość owocu 9-10 cm, średnica 9-10 cm
- Średnia waga 200-230 g

Odporności: HR: Tm: 0-3 (TMV, ToMV, TMGMV, PMMoV, PaMMV)

Cebula

Vaquero F1



Odmiana dnia długiego w typie hiszpańskim!

- Mieszaniec numer 1 na świecie
- Przeznaczenie na obieranie
- Wysoki potencjał plonotwórczy
- Odmiana o bardzo dobrym wyrównaniu i szybkich przyrostach
- Silny system korzeniowy pozwalający uzyskać wysoki plon w suche lata
- Wąska szyjka przyspieszająca dosychanie
- Równomierne załamywanie szczypioru po osiągnięciu dojrzałości
- Średnica cebul od 55 do 100 mm
- Okres wegetacji od 90 do 120 dni w zależności od szerokości geograficznej
- Jeden stożek wzrostu
- Jasno-brązowy kolor łuski
- Bardzo wysoka odporność na fusarium i różowienie korzeni
- Przechowywanie do końca grudnia

Oloroso F1



Odmiana dnia długiego w typie hiszpańskim!

- Nadzwyczajnie wyrównane zgrubienia
- Doskonały okrągły kształt
- Charakteryzuje się wysoką twardością
- Odporność na uszkodzenia mechaniczne
- Przeznaczona na obieranie i krótkotrwałe przechowywanie (do końca marca)
- Pojedyncze cebule mają wysoką masę i bardzo dużą średnicę co pozwala na uzyskanie wysokiego plonu
- Okres wegetacji od 110 do 120 dni
- Odmiana o dużym wigorze i silnym systemie korzeniowym
- Świetnie sprawdza się na słabszych stanowiskach glebowych, jak i w warunkach okresowego niedoboru wody
- Wysoki procent zgrubień z pojedynczym stożkiem wzrostu
- Bardzo wysoka odporność na fusarium i różowienie korzeni
- Łatwa w obieraniu ze względu na udoskonaloną łuskę o pięknym miedzianym kolorze

Szpinak

BABYLEAF SZPINAK
Andromeda F1



- Produkcja: późna jesień - wczesna zima, późna zima - wczesna wiosna
 - Utrzymanie produkcji w zimnym terminie
 - Doskonała jakość pozbiorcza
 - Szybki wzrost
 - Bardzo wysoka jakość produktu gotowego
 - Ciemny kolor liści
 - Liście owalne i wyrównane
 - Łatwy zbiór mechaniczny
- Odporność: HR Pfs 1-12, 14-16**
Odporność na przerastanie przyliścieni

BABYLEAF SZPINAK
Antalia F1



- Produkcja: wiosna oraz jesień, umiarkowanie lato
 - Bardzo stabilna odmiana w różnorodnych warunkach produkcji
 - Wyrównane liście, ze wzrostem w górę
 - Kształt okrągły/owalny, semi-savoyed
 - Średnio ciemny kolor liści o doskonałej strukturze
 - Łatwy do zbioru mechanicznego
- Odporność: HR Pfs 1-15,17**

BABYLEAF SZPINAK
Hydrus F1



- Produkcja od późnej wiosny, poprzez lato, wczesną jesień
 - Średnio-wolna szybkość wzrostu
 - Bardzo wysoka jakość/ tekstura liści
 - Okrągły kształt, delikatnie pęcherzykowaty
 - Ciemny, błyszczący kolor
- Odporność: HR Pfs 1-17**

NOWOŚĆ

BABYLEAF SZPINAK
Crater F1



- Produkcja: lato
 - Odmiana o wolnym tempie wzrostu
 - Liście pionowo wzniesione, co minimalizuje uszkodzenia od deszczu i słońca
 - Bardzo wysoka odporność na jarowizację
 - Okrągły kształt liścia
 - Gruba struktura liści zapewnia wysoka jakość pozbiorczą
 - Kolor ciemnozielony
 - Blistrowane liście (semi-savoy)
- Odporność: Pf: 1-17**

BABYLEAF SZPINAK
Volans F1



- Produkcja: wczesna wiosna, późna jesień
 - Wyrównane tempo wzrostu
 - Wyrównane liście o wzroście ku górze
 - Kształt okrągły/owalny
 - Średnio ciemny kolor liści
 - Wysoki plon
 - Łatwy zbiór mechaniczny
- Odporność: HR Pfs 1-15,17**

BABYLEAF SZPINAK
Cursa F1 *



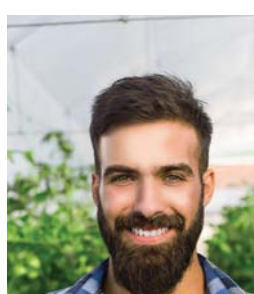
- Produkcja: późna wiosna, lato, wczesna jesień
 - Wolne tempo wzrostu
 - Owalny, średnio strzałkowaty kształt liści
 - Bardzo twarda, wysokiej jakości struktura liści
 - Bardzo ciemny kolor liści
- Odporność: HR Pfs: 1-6, 8-17**



*Pfs: Peronospora farinose f. sp. spinaciae (Downy Mildew)

BASF
We create chemistry

nunhems[®]



NUNHEMS POLAND SP. Z O.O

Aleje Jerozolimskie 142B | 02-305 Warszawa | Polska
Tel.+ 48 (22) 570 98 24 / + 48 (22) 570 98 63
www.nunhems.com

Informacje od producenta

Informacje dostarczone przez Nunhems w żadnym wypadku nie stanowią podstawy do roszczeń. Opisy, zalecenia i ilustracje umieszczone w broszurach, ulotkach i na stronie internetowej są wynikiem doświadczeń, badań i praktyki. Nunhems w żadnym wypadku nie przyjmuje odpowiedzialności prawnej za uzyskane wyniki uprawowe.

Zdjęcia

Wszystkie odmiany miały jednakowe, sprzyjające warunki do wzrostu i rozwoju. Identyczne rezultaty nie są gwarantowane w różnych warunkach uprawy.

Porady uprawowe

Doradcy z firmy Nunhems Poland Sp. z o.o. bezpłatnie udzielają porad. Kupujący sami decydują czy informacje i/lub produkty tej firmy są odpowiednie w lokalnych warunkach.